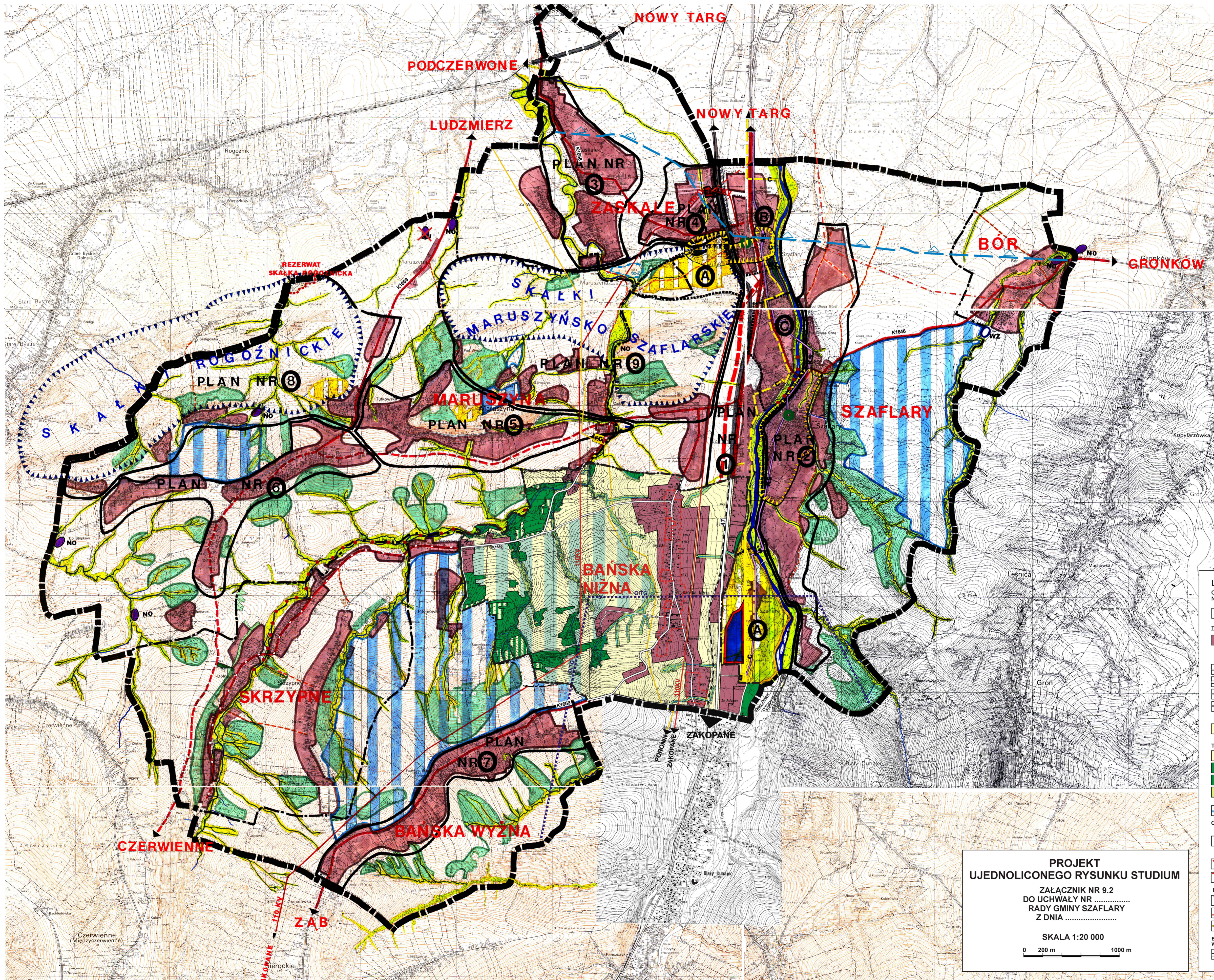


# ZMIANA STUDIUM UWARUNKOWAŃ I KIERUNKÓW ZAGOSPODAROWANIA PRZESTRZENNEGO GMINY SZAFLARY

## - POLITYKA PRZESTRZENNA -



**LEGENDA:**  
 OZNACZENIA I USTALENIA OBOWIĄZUJĄCE NA OBSZARZE GMINY SZAFLARY Z WYŁĄCZENIEM OBSZARU WSI BAŃSKA NIŻNA

- Graniczna administracyjna gminy
- Graniczne wsi

**ELEMENTY ZAGOSPODAROWANIA WYNIKAJĄCE Z PLANU WOJEWÓDZTWA MAŁOPOLSKIEGO**

- Modernizacja linii kolejowej Chabówka - Zakopane
- Przywrócenie (adaptacja) linii kolejowej Nowy Targ - Podczerwone - Sucha Hora
- Modernizacja drogi krajowej nr 47 Rabka - Zakopane wraz z bezkolizyjnymi sekcjami w Szaflarach
- Modernizacja linii energetycznych 110 kV od GPZ "Szaflary" w kierunku Zakopanego
- Przebieg projektowanych odcinków linii energetycznych 110 kV
- Istniejący gazociąg wysokoprężny gazu ziemnego
- Granicza Głównego Zbiornika Wód Podziemnych nr 440

**INNE ELEMENTY ZAGOSPODAROWANIA**

- Realizacja proponowanych odcinków dróg powiatowych w ciągu drogi Zab - Czerwienne - Maruszyzna - Ludzmerz oraz Maruszyzna - Szaflary
- Modernizacja pozostałych dróg powiatowych w obrębie gminy
- Poszerzenie Rezerwatu Przyrody "Skałka Rogoźnicka"
- Utworzenie stanowisk dokumentacyjnych w korycie Białego Dunajca i Małego Rogoźnika
- Utworzenie Zespołu Przyrodniczo - Krajoznawczego Pleńskiego Pasa Skałkowego
- Objęcie ochroną pomnikową grupy drzew (lipy) w Szaflarach
- Postulowane strefy ochrony konserwatorskiej
- Cieki wodne wraz ze strefą ekologiczną
- Zagospodarowanie terenów rekreacji zimowej
- Zagospodarowanie terenów rekreacji letniej
- Nowe odcinki dróg gminnych - do realizacji
- Droga powiatowa Szaflary - Skrzypne proponowana do obniżenia parametrów do drogi gminnej
- Obszary osadnictwa i działań inwestycyjnych na zasadach określonych w "Kierunkach rozwoju - polityka przestrzenna", z kompleksowym wyposażeniem w infrastrukturę techniczną
- Elementy infrastruktury technicznej i komunikacji do realizacji w zakresie przedstawionym na mapie "Kierunki rozwoju - polityka przestrzenna"
- Istniejące ponadlokalne elementy infrastruktury technicznej mające decydujący wpływ na rozwój gminy
- Tereny docelowo wskazane do zadrzewień i dolesień na zasadach wymagających określenia w gminnym programie zalesień
- Proponowane obszary i kolejność sporządzania miejscowych planów zagospodarowania przestrzennego
- Granicza obszaru i terenu górniczego "Podhale 1"
- Granicza udokumentowanych złóż kopalin Ss-Z - stółce wapieni "Szaflary - Zaskale"

**LEGENDA:**  
 OZNACZENIA I USTALENIA OBOWIĄZUJĄCE NA OBSZARZE WSI BAŃSKA NIŻNA

- GRANICZA ADMINISTRACYJNA WSI BAŃSKA NIŻNA

**TERENY ISTNIEJĄCEGO I PROJEKTOWANEGO ZAINWESTOWANIA**

- OBSZARY OSADNICTWA I DZIAŁAŃ INWESTYCYJNYCH

**TERENY KOMUNIKACJI**

- TERENY KOLEJOWE
- DROGA KRAJOWA NR 47
- DROGI POWIATOWE
- DROGI GMINNE

**TERENY ROLNICZO-REKREACYJNE**

- STREFA ROLNO - REKREACYJNA O POTENCJALNEJ MOŻLIWOŚCI LOKALIZACJI INFRASTRUKTURY SPORTOWO - REKREACYJNEJ

**TERENY NATURALNE WYŁĄCZONE Z ZABUDOWY**

- TERENY ROLNICZE
- TERENY LASÓW
- TERENY OBUJAWY I OCHRONY BIOLOGICZNEJ LASÓW - WSKAZANE DO ZALEŚIEN I ZADRZEWIEN
- TERENY OBUJAWY I OCHRONY BIOLOGICZNEJ CIEKÓW WODNYCH - STREFA CIĄGU EKOLOGICZNEGO SYSTEMU OCHRONY ŚRODOWISKA NATURALNEGO
- CIEKI WODNE

**OBSZARY I OBIEKTY PRAWNIE CHRONIONE ŚRODOWISKA PRZYRODNICZEGO**

- POMNIKI PRZYRODY
- ŚRODOWISKO KULTUROWE
- GRANICZA STREFY PODWYŻSZONEJ OCHRONY WARTOŚCI KULTUROWYCH
- GRANICZA STREFY PODSTAWOWEJ OCHRONY WARTOŚCI KULTUROWYCH

**INNE OZNACZENIA**

- GRANICZA OBSZARU I TERENU GÓRNICZEGO "PODHALE 1"
- ISTNIEJĄCE LINIE ENERGETYCZNE WYSOKIEGO NAPIĘCIA 110 kV
- GAZOCIĄG WYSOKIEGO CIŚNIENIA

**ELEMENTY ZAGOSPODAROWANIA WYNIKAJĄCE Z PLANU WOJEWÓDZTWA MAŁOPOLSKIEGO**

- DROGA KRAJOWA NR 47

**PROJEKT UJEDNOLICZONEGO RYSUNKU STUDIUM**  
 ZAŁĄCZNIK NR 9.2  
 DO UCHWAŁY NR .....  
 RADY GMINY SZAFLARY  
 Z DNIA .....

SKALA 1:20 000

0 200 m 1000 m