

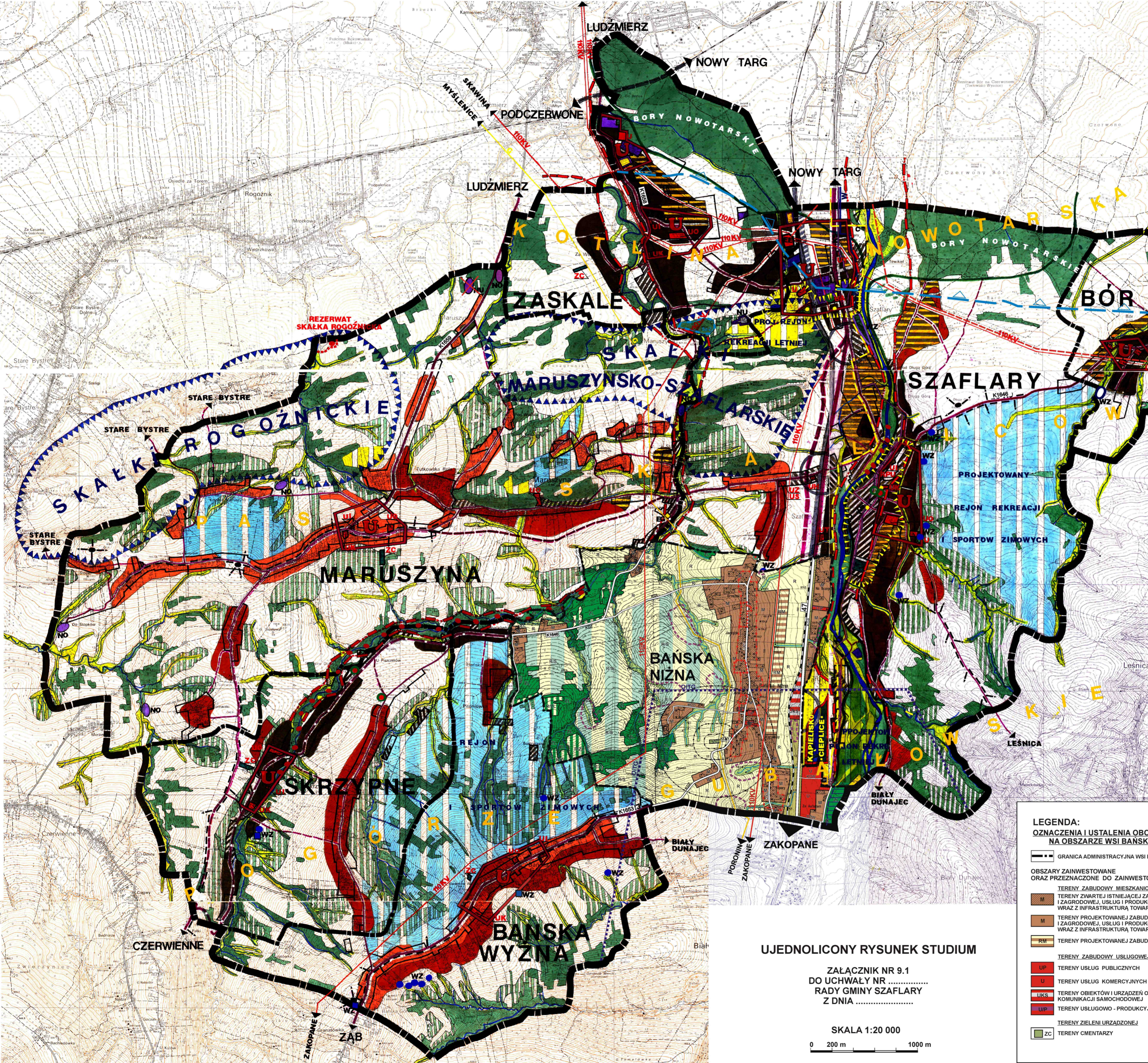
ZMIANA STUDIUM UWARUNKOWAŃ I KIERUNKÓW ZAGOSPODAROWANIA PRZESTRZENNEGO GMINY SZAFLARY

- KIERUNKI ROZWOJU - STRUKTURA PRZESTRZENNA -

LEGENDA: OZNACZENIA I USTALENIA OBOWIĄZUJĄCE NA OBSZARZE GMINY SZAFLARY Z WYŁĄCZENIEM OBSZARU WSI BAŃSKA NIŻNA

STRUKTURA PRZESTRZENNA

- Tereny wskazane dla intensywnego rozwoju osadnictwa w obrębie dolin
- Tereny wskazane dla rozwoju osadnictwa przy wyłączeniu terenów nie wyczerpanych w 1998 r. w zakresie nieruchomości do budowy
- Tereny zabudowane objęte zakazem dogęszczenia zabudowy wymagające ich restrukturyzacji
- Tereny zabudowane położone w strefie projektowanych ciągów i węzłów komunikacyjnych
- Tereny zabudowane położone w obszarze podlegającym umiarkowanemu rozwojowi ze względu na warunki przyrodnicze i krajobrazowe
- Tereny osadnicze położone w rejonie pogórzy o szczególnych walorach krajobrazowo - ekspozycyjnych z uwagi na ich wyłączenie w przyszłości
- Tereny zabudowane objęte zakazem dogęszczenia zabudowy wymagające ich restrukturyzacji
- Tereny zabudowane położone w obszarze podlegającym umiarkowanemu rozwojowi ze względu na warunki przyrodnicze i krajobrazowe
- Tereny osadnicze położone w rejonie pogórzy o szczególnych walorach krajobrazowo - ekspozycyjnych z uwagi na ich wyłączenie w przyszłości
- Tereny zabudowane objęte zakazem dogęszczenia zabudowy wymagające ich restrukturyzacji
- Tereny zabudowane położone w obszarze podlegającym umiarkowanemu rozwojowi ze względu na warunki przyrodnicze i krajobrazowe
- Tereny osadnicze położone w rejonie pogórzy o szczególnych walorach krajobrazowo - ekspozycyjnych z uwagi na ich wyłączenie w przyszłości



LEGENDA: OZNACZENIA I USTALENIA OBOWIĄZUJĄCE NA OBSZARZE WSI BAŃSKA NIŻNA

STRUKTURA PRZESTRZENNA

- Tereny wskazane dla intensywnego rozwoju osadnictwa w obrębie dolin
- Tereny wskazane dla rozwoju osadnictwa przy wyłączeniu terenów nie wyczerpanych w 1998 r. w zakresie nieruchomości do budowy
- Tereny zabudowane objęte zakazem dogęszczenia zabudowy wymagające ich restrukturyzacji
- Tereny zabudowane położone w strefie projektowanych ciągów i węzłów komunikacyjnych
- Tereny zabudowane położone w obszarze podlegającym umiarkowanemu rozwojowi ze względu na warunki przyrodnicze i krajobrazowe
- Tereny osadnicze położone w rejonie pogórzy o szczególnych walorach krajobrazowo - ekspozycyjnych z uwagi na ich wyłączenie w przyszłości
- Tereny zabudowane objęte zakazem dogęszczenia zabudowy wymagające ich restrukturyzacji
- Tereny zabudowane położone w obszarze podlegającym umiarkowanemu rozwojowi ze względu na warunki przyrodnicze i krajobrazowe
- Tereny osadnicze położone w rejonie pogórzy o szczególnych walorach krajobrazowo - ekspozycyjnych z uwagi na ich wyłączenie w przyszłości
- Tereny zabudowane objęte zakazem dogęszczenia zabudowy wymagające ich restrukturyzacji
- Tereny zabudowane położone w obszarze podlegającym umiarkowanemu rozwojowi ze względu na warunki przyrodnicze i krajobrazowe
- Tereny osadnicze położone w rejonie pogórzy o szczególnych walorach krajobrazowo - ekspozycyjnych z uwagi na ich wyłączenie w przyszłości

KOMUNIKACJA

- Linia kolejowa Chabówka - Zakopane do adaptacji i modernizacji
- Linia kolejowa Nowy Targ - Podczerwone - Sucha Hora, postulowana do przywrócenia
- Droga krajowa Nr 47 Rabka - Zakopane do adaptacji i modernizacji
- Drogi powiatowe Nr K1648, K1649, K1650, K1651 do adaptacji i modernizacji
- Drogi gminne do adaptacji i modernizacji
- Proponowane nowe drogi gminne
- Tereny rezerwowane dla realizacji urządzeń komunikacji samochodowej

INFRASTRUKTURA TECHNICZNA

- Obszary do kompleksowego wyposażenia w sieci i urządzenia infrastruktury technicznej
- Główna istniejąca sieć wody powierzchniowej na Białym Dunajcu (dla Nowego Targu, Szafłar i Zaskale)
- Główna istniejąca magistrala wodociągowa (dla Nowego Targu)
- Istniejące ujęcia wody i zbiorniki wodociągowe dla wodociągów wiejskich
- Rejony postulowanych lokalizacji większych ujęć wód powierzchniowych
- Główny, istniejący kolektor sanitarny rejonu Białego Dunajca - Nowy Targ (stanowiący odbiórnik ścieków ze wsi Bańska Niżna, Bańska Wyżna i Szafłary)
- Rejony postulowanych lokalizacji większych ujęć oczyszczalni ścieków
- Istniejąca gminna wysokość śmieci
- Istniejący gazociąg wysokoprężny gazu ziemnego
- Projektowana stacja redukcyjno - pomiarowa gazu ziemnego
- Istniejące linie elektroenergetyczne WN 110 kV
- Projektowane linie elektroenergetyczne WN 110 kV
- Istniejący Główny Punkt Zasilania GPZ "Szafłary" 110/15 kV

UJEDNOLICONY RYSUNEK STUDIUM

ZALĄCZNIK NR 9.1
DO UCHWAŁY NR
RADY GMINY SZAFLARY
Z DNIA

SKALA 1:20 000
0 200 m 1000 m

LEGENDA: OZNACZENIA I USTALENIA OBOWIĄZUJĄCE NA OBSZARZE WSI BAŃSKA NIŻNA

OBZARY ZAINWESTOWANE ORAZ PRZEZNACZONE DO ZAINWESTOWANIA

- TERENY ZABUDOWY MIESZKANIOWEJ
- TERENY ZWARTY I ISTNIEJĄCEJ ZABUDOWY MIESZKANIOWEJ I ZAGRODOWEJ, USŁUG I PRODUKCJI NIEMIAŻLIWEJ, WRAZ Z INFRASTRUKTURĄ TOWARZYSZĄCĄ
- TERENY PROJEKTOWANEJ ZABUDOWY MIESZKANIOWEJ I ZAGRODOWEJ, USŁUG I PRODUKCJI NIEMIAŻLIWEJ, WRAZ Z INFRASTRUKTURĄ TOWARZYSZĄCĄ
- TERENY PROJEKTOWANEJ ZABUDOWY ZAGRODOWEJ
- TERENY ZABUDOWY USŁUGOWEJ I PRODUKCYJNEJ
- TERENY USŁUG PUBLICZNYCH
- TERENY USŁUG KOMERCYJNYCH
- TERENY OBIEKTÓW I URZĄDZEŃ OBSŁUGI KOMUNIKACJI SAMOCHODOWEJ
- TERENY USŁUGOWO - PRODUKCYJNE
- TERENY ZIEMIENI URZĄDZONEJ
- TERENY CMENTARZY

TERENY NATURALNE WYŁĄCZONE Z ZABUDOWY

- TERENY LASÓW
- TERENY OBUJĘTY I OCHRONY BIOLOGICZNEJ LASÓW - WSKAZANE DO ZAŁĘŻENIA ZADRZEWIEN
- TERENY OBUJĘTY I OCHRONY BIOLOGICZNEJ CIEKÓW WODNYCH - STREFA CIĄGU EKOLOGICZNEGO SYSTEMU OCHRONY ŚRODOWISKA NATURALNEGO
- TERENY ZIEMIENI IZOLACYJNEJ I NIURZĄDZONEJ
- CIEKI WODNE

TERENY KOMUNIKACJI

- TERENY KOLEJOWE
- DROGI KLASY "GP" - GŁÓWNE RUCHU PRZYSPIEZONEGO
- DROGI KLASY "Z" - ZBIORCZE
- DROGI KLASY "L" - LOKALNE
- DROGI KLASY "D" - DOJAZDOWE
- WAŻNIEJSZE DROGI WEWNĘTRZNE

OBZARY I OBIEKTY PRAWNIE CHRONIONE

- ŚRODOWISKO PRZYRODNICZE
- POMNIKI PRZYRODY
- OBZARY I OBIEKTY PROPONOWANE DO OBJĘCIA OCHRONĄ
- ŚRODOWISKO KULTUROWE
- GRANICA STREFY PODWYŻSZONEJ OCHRONY WARTOŚCI KULTUROWYCH
- GRANICA STREFY PODSTAWOWEJ OCHRONY WARTOŚCI KULTUROWYCH
- OBZARY ZAGROŻEN
- ZASIĘG ZALEWU WODAMI POWODZIOWYMI Q1%
- OBZARY SZCZEGÓLNEGO ZAGROŻENIA POWODZIĄ
- OBZARY ZAGROŻONE OSUWISKAMI

INNE OZNACZENIA

- GRANICA OBSZARU I TERENU GÓRNICZEGO "PODHAŁE 1"
- ISTNIEJĄCE LINIE ENERGETYCZNE WYSOKIEGO NAPIĘCIA 110 kV
- GAZOCIĄG WYSOKIEGO CIŚNIENIA WRAZ ZE STREFĄ BEZPIECZNIWĄ O SZEROKOŚCI 40M (20M OD OSI GAZOCIĄGU) WOLNEJ OD BUDYNKÓW MIESZKALNYCH
- GRANICA STREFY SANITARNEJ W ODLEGŁOŚCI 150M OD CMENTARZA
- GRANICA STREFY SANITARNEJ W ODLEGŁOŚCI 500M OD CMENTARZA
- GRANICA STREFY SANITARNEJ W ODLEGŁOŚCI 500M OD CMENTARZA