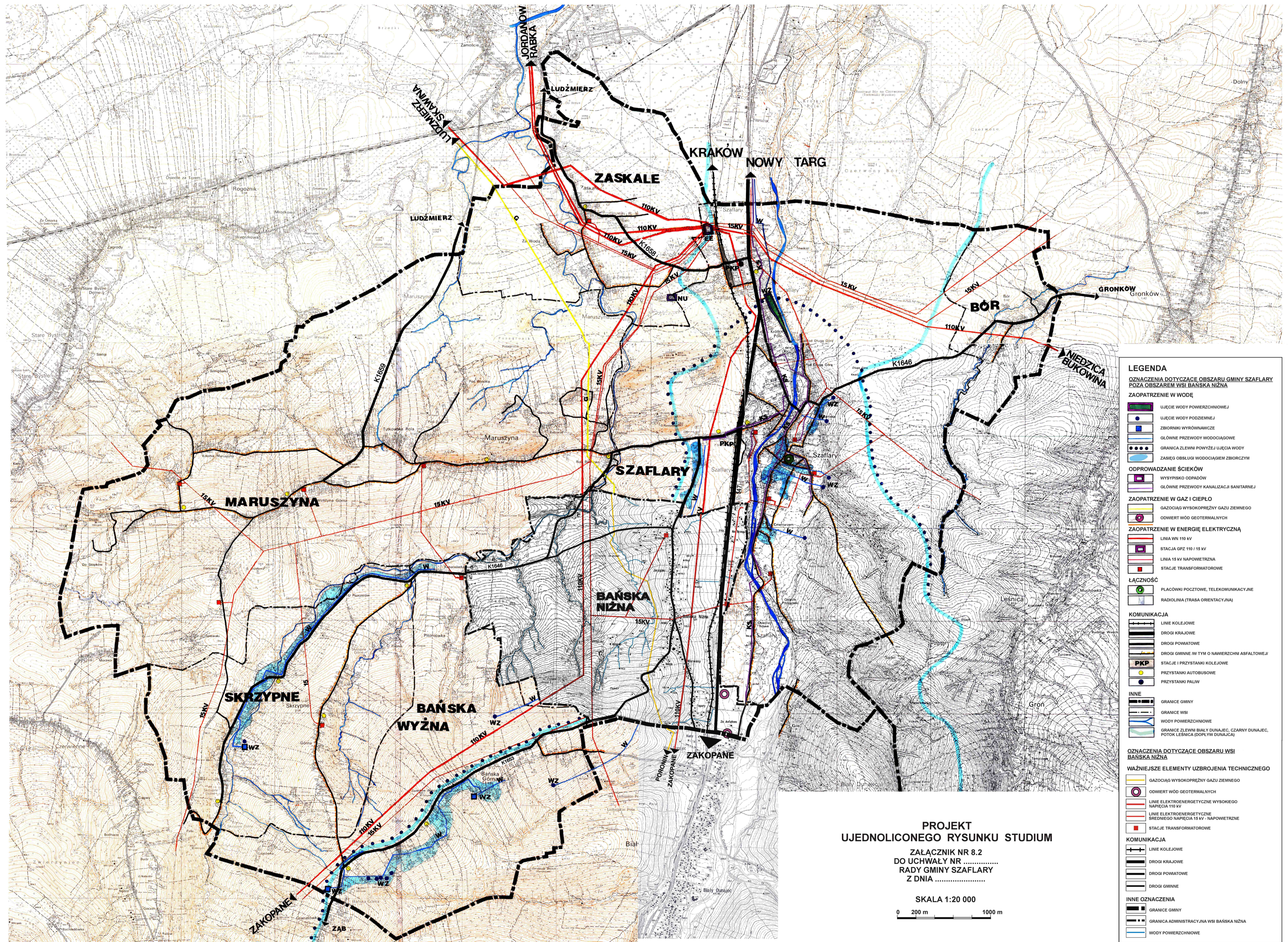


ZMIANA STUDIUM UWARUNKOWAŃ I KIERUNKÓW ZAGOSPODAROWANIA PRZESTRZENNEGO GMINY SZAFLARY

- UWARUNKOWANIA ROZWOJU W ZAKRESIE INFRASTRUKTURY TECHNICZNEJ I KOMUNIKACJI -



LEGENDA

OZNACZENIA DOTYCZĄCE OBSZARU GMINY SZAFLARY POZA OBSZAREM WSI BAŃSKA NIŻNA

ZAOPIATRZENIE W WODĘ

- UJĘCIE WODY POWIERZCHNIOWEJ
- UJĘCIE WODY PODZIEMNEJ
- ZBIORNIKI WYRÓWNAWCZE
- GŁÓWNE PRZEWODY WODOCIĄGOWE
- GRANICA ZLEWNI POWYŻEJ UJĘCIA WODY
- ZASIĘG OBSŁUGI WODOCIĄGEM ZBIORCZYM

ODPROWADZANIE ŚCIEKÓW

- WYSYPISKO ODPADÓW
- GŁÓWNE PRZEWODY KANALIZACJI SANITARNEJ

ZAOPIATRZENIE W GAZ I CIEPŁO

- GAZOCIĄG WYSOKOPRĘŻNY GAZU ZIEMNEGO
- ODWIERT WÓD GEOTERMALNYCH

ZAOPIATRZENIE W ENERGIĘ ELEKTRYCZNĄ

- LINIA WN 110 kV
- STACJA GPZ 110 / 15 kV
- LINIA 15 kV NAPOWIETRZNA
- STACJE TRANSFORMATOROWE

ŁĄCZNOŚĆ

- PLACÓWKI POCZTOWE, TELEKOMUNIKACYJNE
- RADIOLINIA (TRASA ORIENTACYJNA)

KOMUNIKACJA

- LINE KOLEJOWE
- DROGI KRAJOWE
- DROGI POWATOWE
- DROGI GMINNE W TYM O NAWIERZCHNI ASFALTOWEJ
- PKP
- STACJE I PRZYSTANKI KOLEJOWE
- PRZYSTANKI AUTOBUSOWE
- PRZYSTANKI PALIW

INNE

- GRANICE GMINY
- GRANICE WSI
- WODY POWIERZCHNIOWE
- GRANICE ZLEWNI BIAŁY DUNAJEJC, CZARNY DUNAJEJC, POTOK LESNICA (DOPL.WY DUNAJCA)

OZNACZENIA DOTYCZĄCE OBSZARU WSI BAŃSKA NIŻNA

WAŻNIEJSZE ELEMENTY UZBROJENIA TECHNICZNEGO

- ODWIERT WÓD GEOTERMALNYCH
- LINE ELEKTROENERGETYCZNE WYSOKIEGO NAPIĘCIA 110 kV
- LINE ELEKTROENERGETYCZNE ŚREDNIEGO NAPIĘCIA 15 kV - NAPOWIETRZNE
- STACJE TRANSFORMATOROWE

KOMUNIKACJA

- LINE KOLEJOWE
- DROGI KRAJOWE
- DROGI POWATOWE
- DROGI GMINNE

INNE OZNACZENIA

- GRANICE GMINY
- GRANICA ADMINISTRACYJNA WSI BAŃSKA NIŻNA
- WODY POWIERZCHNIOWE

**PROJEKT
UJEDNOLICONEGO RYSUNKU STUDIUM**

ZALĄCZNIK NR 8.2
DO UCHWAŁY NR
RADY GMINY SZAFLARY
Z DNIA

SKALA 1:20 000

0 200 m 1000 m