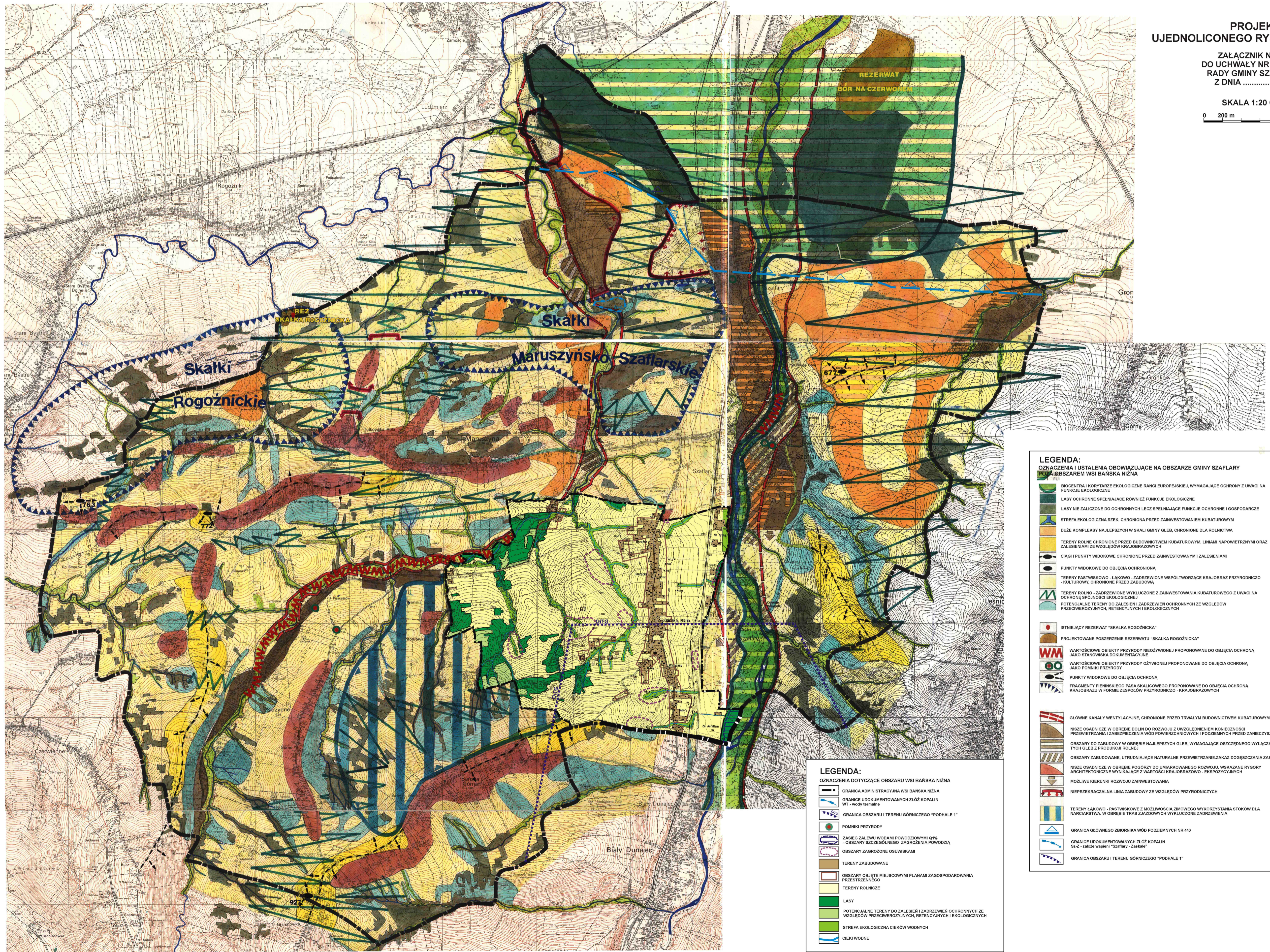


ZMIANA STUDIUM UWARUNKOWAŃ I KIERUNKÓW ZAGOSPODAROWANIA PRZESTRZENNEGO GMINY SZAFLARY

- PRZYRODNICZE UWARUNKOWANIA ROZWOJU - WNIOSKI DO ZAGOSPODAROWANIA OBSZARU -



PROJEKT
UJEDNOLICONEGO RYSUNKU STUDIUM

ZAŁĄCZNIK NR 8.1
DO UCHWAŁY NR
RADY GMINY SZAFLARY
Z DNIA

SKALA 1:20 000



LEGENDA:
OZNACZENIA I USTALENIA OBOWIĄZUJĄCE NA OBSZARZE GMINY SZAFLARY
W OBSZARZE WSI BAŃSKA NIŻNA

- BIU
- BIOCENTRA I KORYTARZE EKOLOGICZNE RANGI EUROPEJSKIEJ, WYMAGAJĄCE OCHRONY Z UWAGI NA FUNKCJE EKOLOGICZNE
- LASY OCHRONNE SPEŁNIAJĄCE RÓWNIŻ FUNKCJE EKOLOGICZNE
- LASY NIE ZALICZONE DO OCHRONNYCH LECZ SPEŁNIAJĄCE FUNKCJE OCHRONNE I GOSPODARCZE
- STREFA EKOLOGICZNA RZEK, CHRONIONA PRZED ZAINWESTOWANIEM KUBATUROWYM
- DUŻE KOMPLEKSY NAJLEPSZYCH W SKALI GMINY GLEB, CHRONIONE DLA ROLNICTWA
- TERENY ROLNE CHRONIONE PRZED BUDOWNICTWEM KUBATUROWYM, LINIAM NAPOWIETRZNYMI ORAZ ZAŁĘBIENIAMI ZE WZGLĘDÓW KRAJOBRAZOWYCH
- CIĄGI I PUNKTY WIDOKOWE CHRONIONE PRZED ZAINWESTOWANIEM I ZAŁĘBIENIAMI
- PUNKTY WIDOKOWE DO OBJĘCIA OCHRONY
- TERENY PASTWISKOWO - LAKOWO - ZADRZEWIONE WSPÓŁTWORZĄCE KRAJOBRAZ PRZYRODNICZO - KULTUROWY, CHRONIONE PRZED ZABUDOWĄ
- TERENY ROLNO - ZADRZEWIONE WYKLUCZONE Z ZAINWESTOWANIA KUBATUROWEGO Z UWAGI NA OCHRONĘ SPOJNOŚCI EKOLOGICZNEJ
- POTENCJALNE TERENY DO ZAŁĘBIENI I ZADRZEWIEŃ OCHRONNYCH ZE WZGLĘDÓW PRZECIWEROZNYCH, RETENCYJNYCH I EKOLOGICZNYCH
- ISTNIEJĄCY REZERWAT "SKAŁKA ROGOŻNICKA"
- PROJEKTOWANE POSZERZENIE REZERWATU "SKAŁKA ROGOŻNICKA"
- WARTOŚCIOWE OBJEKTY PRZYRODY NIEOŻYWIENEJ PROPONOWANE DO OBJĘCIA OCHRONĄ JAKO STANOWISKA DOKUMENTACYJNE
- WARTOŚCIOWE OBJEKTY PRZYRODY OŻYWIENEJ PROPONOWANE DO OBJĘCIA OCHRONĄ JAKO POMNIKI PRZYRODY
- PUNKTY WIDOKOWE DO OBJĘCIA OCHRONY
- FRAGMENTY PIENINSKIEGO PASA SKALICOWEGO PROPONOWANE DO OBJĘCIA OCHRONĄ KRAJOBRAZU W FORMIE ZESPOŁÓW PRZYRODNICZO - KRAJOBRAZOWYCH
- GŁÓWNE KANAŁY WENTYLACYJNE, CHRONIONE PRZED TRWAŁYM BUDOWNICTWEM KUBATUROWYM
- NISZE OSADNICZE W OBRĘBIE DOLIN DO ROZWOJU Z UNWZGLĘDNIENIEM KONIECZNOŚCI PRZEWIETRZANIA I ZABEZPIECZENIA WÓD POWIERZCHNIOWYCH I PODZIEMNYCH PRZED ZANIECZYSZCZENIEM
- OBSZARY DO ZABUDOWY W OBRĘBIE NAJLEPSZYCH GLEB, WYMAGAJĄCE OSZCZĘDNEGO WYŁĄCZANIA TYCH GLEB Z PRODUKCJI ROLNEJ
- OBSZARY ZABUDOWANE, UTRUDNIAJĄCE NATURALNE PRZEWIETRZANIE, ZAKAZ DOGĘSZCZANIA ZABUDOWY
- NISZE OSADNICZE W OBRĘBIE POGÓRZY DO UMIAKOWANEGO ROZWOJU, WSKAZANE RYGORY ARCHYTEKTONICZNE WYNIKAJĄCE Z WARTOŚCI KRAJOBRAZOWO - EKSPOZYCYJNYCH
- MOŻLIWE KIERUNKI ROZWOJU ZAINWESTOWANIA
- NIEPRZEKRACZALNA LINIA ZABUDOWY ZE WZGLĘDÓW PRZYRODNICZYCH
- TERENY LAKOWO - PASTWISKOWE Z MOŻLIWOŚCIĄ ZIMOWEGO WYKORZYSTANIA STOKÓW DLA NARCISZTWA, W OBRĘBIE TRAS SZYBOWYCH WYKLUCZONE ZADRZEWIENIA
- GRANICA GŁÓWNEGO ZBIORNIKA WÓD PODZIEMNYCH NR 440
- GRANICE UDOKUMENTOWANYCH ŹRÓD KOPALIN Sz.Z. "zabór wsieln. Szaflary - Zaskak"
- GRANICA OBSZARU I TERENU GÓRNICZEGO "PODHAŁE 1"

LEGENDA:
OZNACZENIA DOTYCZĄCE OBSZARU WSI BAŃSKA NIŻNA

- GRANICA ADMINISTRACYJNA WSI BAŃSKA NIŻNA
- GRANICE UDOKUMENTOWANYCH ŹRÓD KOPALIN W1 - wody termalne
- GRANICA OBSZARU I TERENU GÓRNICZEGO "PODHAŁE 1"
- POMNIKI PRZYRODY
- ZASIĘG ZALEWU WODAMI POWODZIOWYMI Q1% - OBSZARY SZCZEGÓLNEGO ZAGROŻENIA POWODZIĄ
- OBSZARY ZAGROŻONE OSUSZKAMI
- TERENY ZABUDOWANE
- OBSZARY OBJĘTE MIEJSKOWYMI PLANAMI ZAGOSPODAROWANIA PRZESTRZENNEGO
- TERENY ROLNICZE
- LASY
- POTENCJALNE TERENY DO ZAŁĘBIENI I ZADRZEWIEŃ OCHRONNYCH ZE WZGLĘDÓW PRZECIWEROZNYCH, RETENCYJNYCH I EKOLOGICZNYCH
- STREFA EKOLOGICZNA CIEKÓW WODNYCH
- CIEKI WODNE