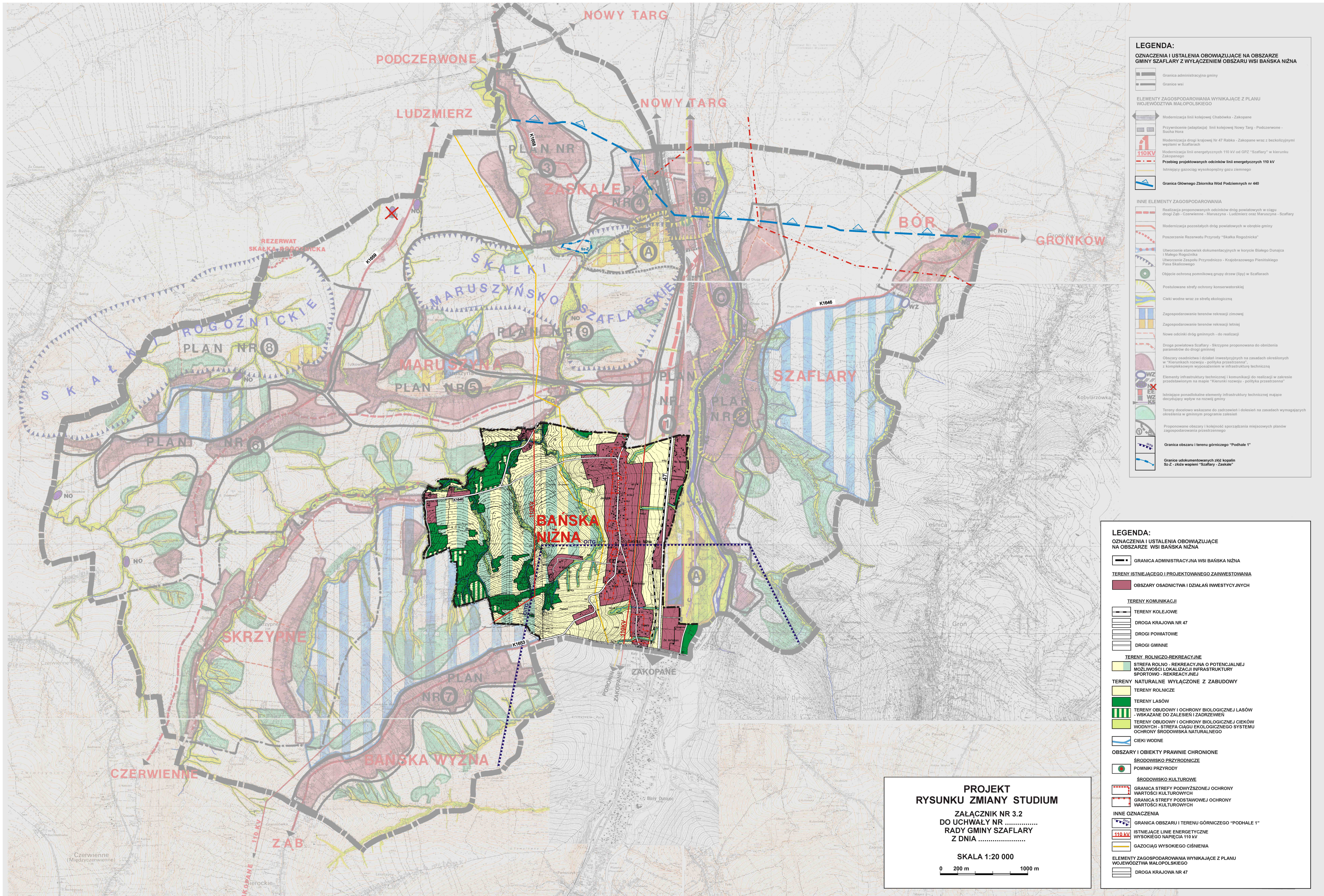


ZMIANA STUDIUM UWARUNKOWAŃ I KIERUNKÓW ZAGOSPODAROWANIA PRZESTRZENNEGO GMINY SZAFLARY

POLITYKA PRZESTRZENNA



LEGENDA:

OZNACZENIA I USTALENIA OBOWIAZUJĄCE NA OBSZARZE GMINY SZAFLARY Z WYŁĄCZENIEM OBSZARU WSI BAŃSKA NIŻNA

- Granicz administracyjna gminy
 - Granicz wsi
- ELEMENTY ZAGOSPODAROWANIA WYNIKAJĄCE Z PLANU WOJEWÓDZTWA MAŁOPOLSKIEGO
- Modernizacja linii kolejowej Chabówka - Zakopane
 - Przywrócenie (adaptacja) linii kolejowej Nowy Targ - Podczerwone - Sucha Hora
 - Modernizacja drogi krajowej nr 47 Rabka - Zakopane wraz z bezkolizyjnymi sekcjami w Szaflarach
 - Modernizacja linii energetycznych 110 kV od GPZ "Szaflary" w kierunku Zakopanego
 - Przebieg projektowanych odcinków linii energetycznych 110 kV
 - Istniejący gazociąg wysokoprężny gazu ziemnego
 - Granicz Głównego Zbiornika Wód Podziemnych nr 440
- INNE ELEMENTY ZAGOSPODAROWANIA
- Realizacja proponowanych odcinków dróg powiatowych w ciągu drogi Zab - Czerwienne - Maruszyna - Ludzmerz oraz Maruszyna - Szaflary
 - Modernizacja pozostałych dróg powiatowych w obrębie gminy
 - Poszerzenie Rezerwatu Przyrody "Skalka Rogoźnicka"
 - Utworzenie stanowisk dokumentacyjnych w korycie Białego Dunajca i Hąbego Rogoźnika
 - Utworzenie Zespołu Przyrodniczo - Krajoznawczego Płaskiego Pasa Skalkowego
 - Objęcie ochroną pomnikową grupy drzew (lipy) w Szaflarach
 - Postulowane strefy ochrony konserwatorskiej
 - Cieki wodne wraz ze strefą ekologiczną
 - Zagospodarowanie terenów rekreacji zimowej
 - Zagospodarowanie terenów rekreacji letniej
 - Nowe odcinki dróg gminnych - do realizacji
 - Droga powiatowa Szaflary - Skrzypne proponowana do obniżenia parametrów do drogi gminnej
 - Obszary osadnictwa i działań inwestycyjnych na zasadach określonych w "Kierunkach rozwoju - polityka przestrzenna" z kompleksowym wyposażeniem w infrastrukturę techniczną
 - Elementy infrastruktury technicznej i komunikacji do realizacji w zakresie przedstawionym na mapie "Kierunki rozwoju - polityka przestrzenna"
 - Istniejące ponadlokalne elementy infrastruktury technicznej mające decydujący wpływ na rozwój gminy
 - Tereny docelowo wskazane do zadrzewień i dolesień na zasadach wymagających określenia w gminnym programie zalesień
 - Proponowane obszary i kolejność sporządzenia miejscowych planów zagospodarowania przestrzennego
 - Granicz obszaru i terenu górniczego "Podhale 1"
 - Granicz udokumentowanych złóż kopalin Ss-Z - "skole wapieni "Szaflary - Zaskale"

LEGENDA:

OZNACZENIA I USTALENIA OBOWIAZUJĄCE NA OBSZARZE WSI BAŃSKA NIŻNA

- GRANICZ ADMINISTRACYJNA WSI BAŃSKA NIŻNA
- TERENY ISTNIEJĄCEGO I PROJEKTOWANEGO ZAINWESTOWANIA
- OBSZARY OSADNICTWA I DZIAŁAŃ INWESTYCYJNYCH
- TERENY KOMUNIKACJI
- TERENY KOLEJOWE
 - DROGA KRAJOWA NR 47
 - DROGI POWIATOWE
 - DROGI GMINNE
- TERENY ROLNICO-REKREACYJNE
- STREFA ROLNO - REKREACYJNA O POTENCJALNEJ MOŻLIWOŚCI LOKALIZACJI INFRASTRUKTURY SPORTOWO - REKREACYJNEJ
- TERENY NATURALNE WYŁĄCZONE Z ZABUDOWY
- TERENY ROLNICZE
 - TERENY LASÓW
 - TERENY OBUJĄCY I OCHRONY BIOLOGICZNEJ LASÓW - WSKAZANE DO ZALEŚNIA I ZADRZEWIEN
 - TERENY OBUJĄCY I OCHRONY BIOLOGICZNEJ CIEKÓW WODNYCH - STREFA CIĄGU EKOLOGICZNEGO SYSTEMU OCHRONY ŚRODOWISKA NATURALNEGO
 - CIEKI WODNE
- OBSZARY I OBIEKTY PRAWNIE CHRONIONE ŚRODOWISKA PRZYRODNICZEGO
- POMNIKI PRZYRODY
 - ŚRODOWISKO KULTUROWE
 - GRANICZ STREFY PODWYŻSZONEJ OCHRONY WARTOŚCI KULTUROWYCH
 - GRANICZ STREFY PODSTAWOWEJ OCHRONY WARTOŚCI KULTUROWYCH
- INNE OZNACZENIA
- GRANICZ OBSZARU I TERENU GÓRNICZEGO "PODHALE 1"
 - ISTNIEJĄCE LINIE ENERGETYCZNE WYSOKIEGO NAPIĘCIA 110 kV
 - GAZOCIĄG WYSOKIEGO CIŚNIENIA
 - ELEMENTY ZAGOSPODAROWANIA WYNIKAJĄCE Z PLANU WOJEWÓDZTWA MAŁOPOLSKIEGO
 - DROGA KRAJOWA NR 47

PROJEKT RYSUNKU ZMIANY STUDIUM
ZAŁĄCZNIK NR 3.2
DO UCHWAŁY NR
RADY GMINY SZAFLARY
Z DNIA

SKALA 1:20 000

0 200 m 1000 m