

# ZMIANA STUDIUM UWARUNKOWAŃ I KIERUNKÓW ZAGOSPODAROWANIA PRZESTRZENNEGO GMINY SZAFLARY

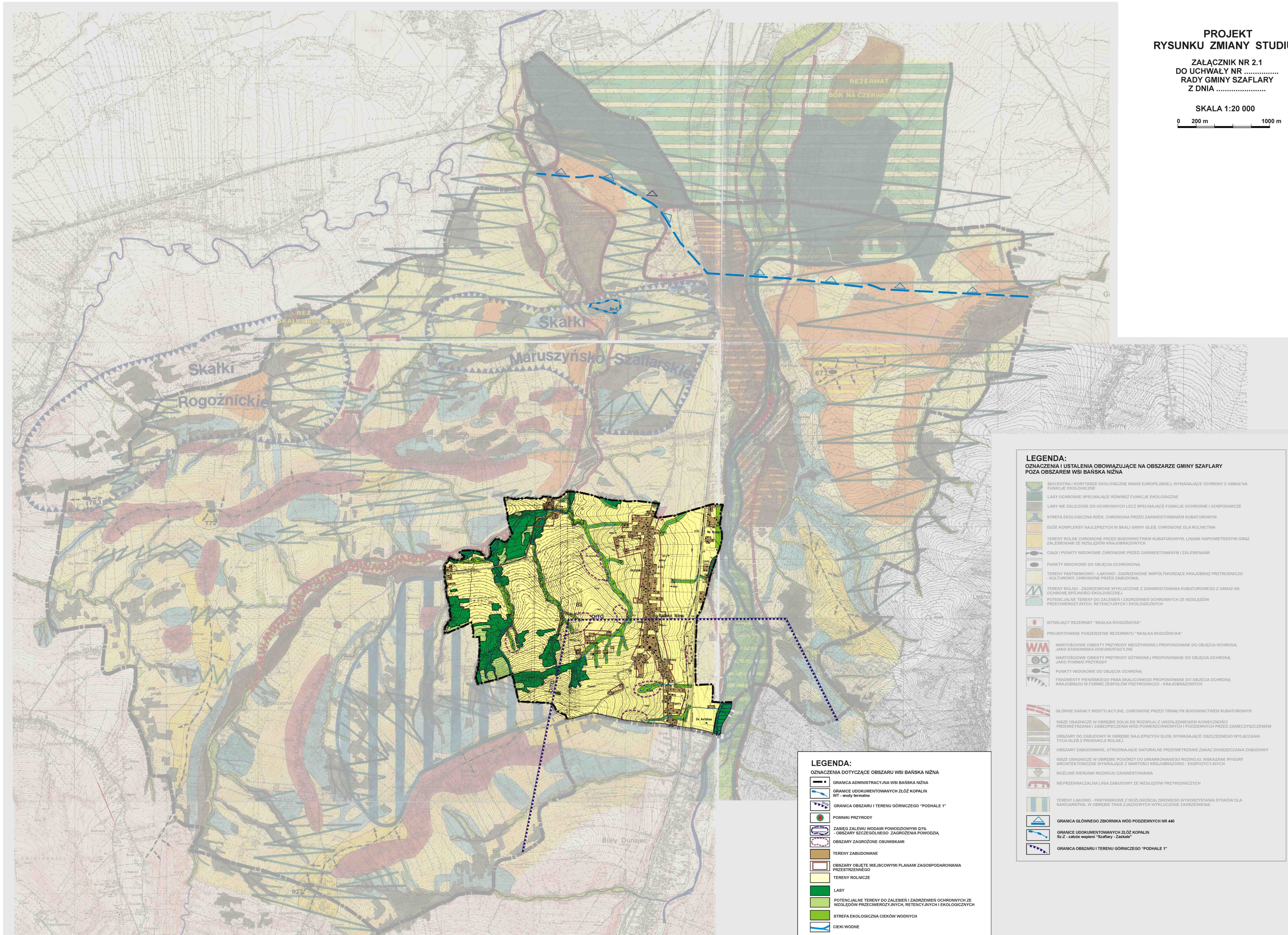
- PRZYRODNICZE UWARUNKOWANIA ROZWOJU - WNIOSKI DO ZAGOSPODAROWANIA OBSZARU -

PROJEKT  
RYSUNKU ZMIANY STUDIUM

ZAŁĄCZNIK NR 2.1  
DO UCHWAŁY NR .....  
RADY GMINY SZAFLARY  
Z DNIA .....

SKALA 1:20 000

0 200 m 1000 m



**LEGENDA:**  
OZNACZENIA I USTALENIA OBOWIĄZUJĄCE NA OBSZARZE GMINY SZAFLARY POZA OBSZAREM WSI BAŃSKA NIŻNA

- BIOCENTRA I KORYTARZE EKOLOGICZNE RANGI EUROPEJSKIEJ, WYMAGAJĄCE OCHRONY Z UWAGI NA FUNKCJE EKOLOGICZNE
- LASY OCHRONNE SPEŁNIAJĄCE RÓWNIŻ FUNKCJE EKOLOGICZNE
- LASY NIE ZAŁICZONE DO OCHRONNYCH LECZ SPEŁNIAJĄCE FUNKCJE OCHRONNE I GOSPODARCZE
- STREFA EKOLOGICZNA RZEK, CHRONIONA PRZED ZAINWESTOWANIEM KUBATUROWYM
- DUŻE KOMPLEKSY NAJLEPSZYCH W SKALI GMINY GLEB, CHRONIONE DLA ROLNICTWA
- TERENY ROLNE CHRONIONE PRZED BUDOWNICTWEM KUBATUROWYM, LINIAMI NAPONOWETRZNYMI ORAZ ZAŁĘBIENIAMI ZE WZGLĘDÓW KRAJOBRAZOWYCH
- CIĄGI I PUNKTY WIDOKOWE CHRONIONE PRZED ZAINWESTOWANIEM I ZAŁĘBIENIAMI
- PUNKTY WIDOKOWE DO OBJEKTÓW OCHRONIANYCH
- TERENY PASTWISKOWO - LAKOWO - ZADRZEWNIONE WSPÓŁTWORZĄCE KRAJOBRAZ PRZYRODNICZO - KULTUROWY, CHRONIONE PRZED ZABUDOWĄ
- TERENY ROLNO - ZADRZEWNIONE WYKŁUCZONE Z ZAINWESTOWANIA KUBATUROWEGO Z UWAGI NA OCHRONĘ SPOJNOŚCI EKOLOGICZNEJ
- POTENCJALNE TERENY DO ZAŁĘBIENI I ZADRZEWNIEŃ OCHRONNYCH ZE WZGLĘDÓW PRZECIWEROZNYCH, RETENCYJNYCH I EKOLOGICZNYCH

ISTNIEJĄCY REZERWAT "SKAŁKA ROGOŹNICKA"

PROJEKTOWANE POSZERZENIE REZERWATU "SKAŁKA ROGOŹNICKA"

WARTOŚCIOWE OBJEKTY PRZYRODY NIEOŻYWIENEJ PROPONOWANE DO OBJEKTÓW OCHRONY JAKO STANOWISKA DOKUMENTACYJNE

WARTOŚCIOWE OBJEKTY PRZYRODY OŻYWIENEJ PROPONOWANE DO OBJEKTÓW OCHRONY JAKO POMNIKI PRZYRODY

PUNKTY WIDOKOWE DO OBJEKTÓW OCHRONY

FRAGMENTY PIENINSKIEGO PASA SKALICOWEGO PROPONOWANE DO OBJEKTÓW OCHRONY KRAJOBRAZU W FORMIE ZESPOŁÓW PRZYRODNICZO - KRAJOBRAZOWYCH

GŁÓWNE KANAŁY WENTYLACYJNE, CHRONIONE PRZED TRWAŁYM BUDOWNICTWEM KUBATUROWYM

NISZE OSADNICZE W OBRĘBIE DOLIN DO ROZWOJU Z UNWZGLĘDNIENIEM KONIECZNOŚCI PRZEWIETRZANIA I ZABEZPIECZENIA WÓD POWIERZCHNIOWYCH I PODZIEMNYCH PRZED ZANIECZYSZCZENIEM

OBSZARY DO ZABUDOWY W OBRĘBIE NAJLEPSZYCH GLEB, WYMAGAJĄCE ODRZĘDZONEGO WYŁĄCZANIA TYCH GLEB Z PRODUKCJI ROLNEJ

OBSZARY ZABUDOWANE, UTRUDNIAJĄCE NATURALNE PRZEWIETRZANIE, ZAKAZ DOGOSZCZANIA ZABUDOWY

NISZE OSADNICZE W OBRĘBIE POGÓRZY DO UMIAKOWANEGO ROZWOJU, WSKAZANE RYORY ARCHYTEKTONICZNE WYNIKAJĄCE Z WARTOŚCI KRAJOBRAZOWO - EKSPOZYCYJNYCH

MOŻLIWE KIERUNKI ROZWOJU ZAINWESTOWANIA

NIEPRZEKRZALNA LINIA ZABUDOWY ZE WZGLĘDÓW PRZYRODNICZYCH

TERENY LAKOWO - PASTWISKOWE Z MOŻLIWOŚCIĄ ZIMOWEGO WYKORZYSTANIA STOKÓW DLA NARCIARSTWA, W OBRĘBIE TRAS ZAJAZDOWYCH WYKŁUCZONE ZADRZEWNIA

GRANICA GŁÓWNEGO ZBIORNIKA WÓD PODZIEMNYCH NR 440

GRANICE UDOKUMENTOWANYCH ZŁÓŻ KOPALIN Ss-Z - złoże węglini "Szaflary - Zaskale"

GRANICA OBSZARU I TERENU GÓRNICZEGO "PODHALE 1"

**LEGENDA:**  
OZNACZENIA DOTYCZĄCE OBSZARU WSI BAŃSKA NIŻNA

- GRANICA ADMINISTRACYJNA WSI BAŃSKA NIŻNA
- GRANICE UDOKUMENTOWANYCH ZŁÓŻ KOPALIN W1 - wody termalne
- GRANICA OBSZARU I TERENU GÓRNICZEGO "PODHALE 1"
- POMNIKI PRZYRODY
- ZASIĘG ZALEWU WODAMI POWODZIOWYMI Q1%
- OBSZARY SZCZEGÓLNEGO ZAGROŻENIA POWODZIĄ
- OBSZARY ZAGROŻONE OSUWISKAMI
- TERENY ZABUDOWANE
- OBSZARY OBJĘTE MIEJSCOWYMI PLANAMI ZAGOSPODAROWANIA PRZESTRZENNEGO
- TERENY ROLNICZE
- LASY
- POTENCJALNE TERENY DO ZAŁĘBIENI I ZADRZEWNIEŃ OCHRONNYCH ZE WZGLĘDÓW PRZECIWEROZNYCH, RETENCYJNYCH I EKOLOGICZNYCH
- STREFA EKOLOGICZNA CIEKÓW WODNYCH
- CIEKI WODNE