

Mapa inwentaryzacji powykonawczej przyłącza eN I renowacji muru.

gmina: 12114 2 SZ AFLARY

Obręb: Nr 0006 SZ AFLARY

GK.66 40.318.2015

KM. 183.321.2113

Układ "1965", strefa 1

Układ wysokościowy: Kronsztadt 86

Przyłącz wykonano zgodnie z opinią ZUDP 14-14/2014

PLANOWANE OGRÓDZENIE
OGRODZENIE DOLIKWIDACJI

DN. 05.05.2015 r.

INSPEKTOR

mgr inż. Dariusz Buńda

Urząd Gminy Szafłary

ul. Zakopiańska 18

34-424 SZ AFLARY

tel. 18 27 555 51

BIURO GEODEZYJNO-INFORMATYCZNE

"GEOINFO" s.c.

34-432 Łopuszna ul. W. Witosa 4

NIP 735-23-81-772

PRACOWNIA

34-400 Nowy Targ ul. Bulwarowa 6

tel./fax (0-18) 26-40-192

Poświadczam się, że niniejszy dokument został opracowany w wyniku prac geodezyjnych i kartograficznych, których rezultaty zawiera operat techniczny wpisany do ewidencji materiałów państwowego zasobu geodezyjnego i kartograficznego
Starostwo Powiatowe w Nowym Targu
ul. Bolesława Wstydliewego 14
34-400 Nowy Targ
P.1211.2015.9.13
Identyfikator ewidencyjny materiału zasobu - operatu technicznego
25.03.2015
Data wpisania operatu technicznego do ewidencji materiałów zasobu

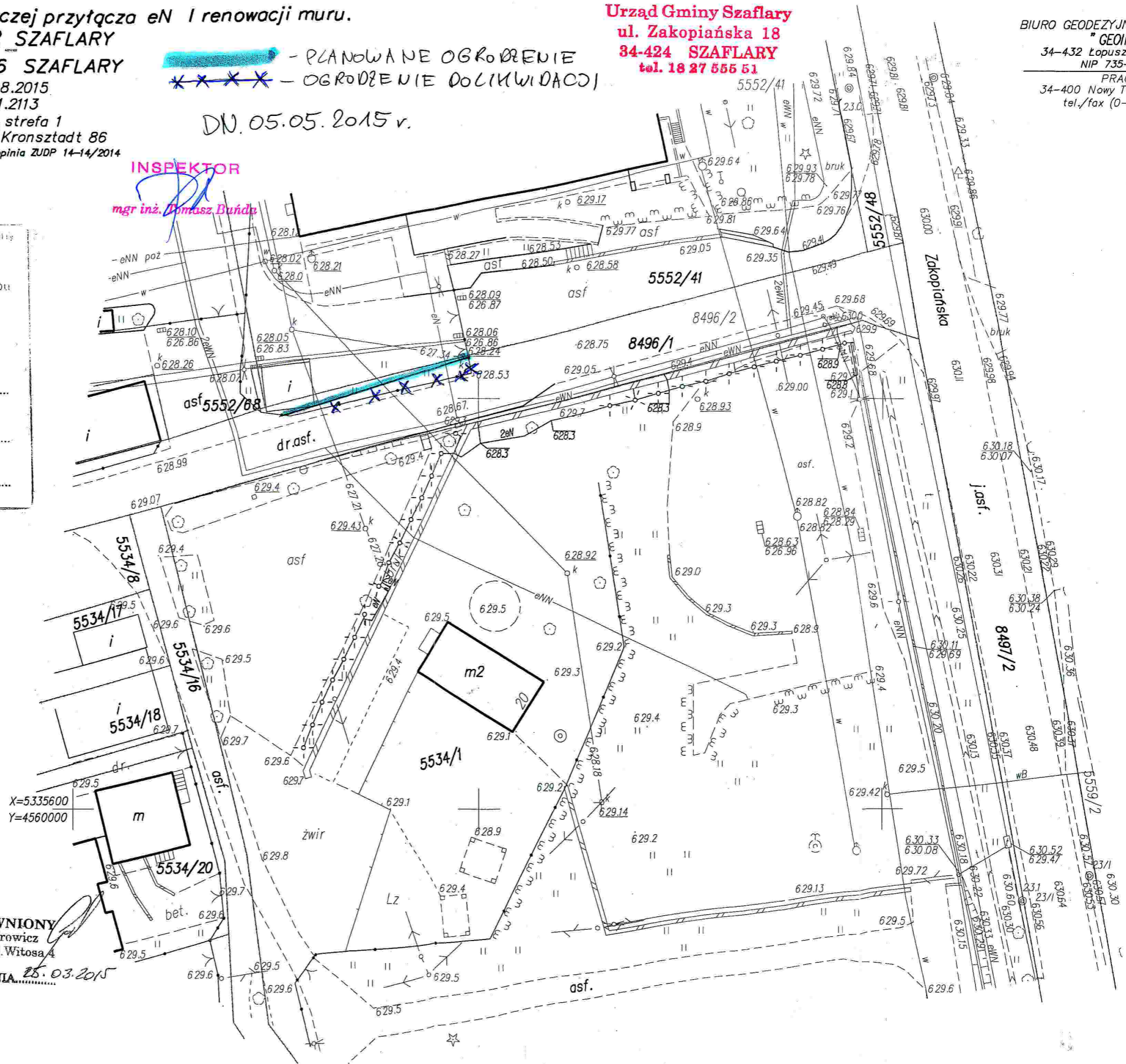
Z up. STAROSTY

Imię, nazwisko i podpis osoby reprezentującej organ

Agata Kolarczyk

STARSZY GEODETA

w WYDZIALE GEODEZJI, KATASTRU I KARTOGRAFII



GEODETA UPRAWNIONY

mgr inż. Leon Galarowicz

34-432 ŁOPUSZNA, ul. Witosa 4

UPR. 13057 23/15

ZLECENIE NR. DNIA 25.03.2015

UWAGA !

Mapa nie może służyć do celów rozgraniczeniowych !

kolor zielony – granice ewidencyjne określono na podstawie mapy ewidencji gruntów