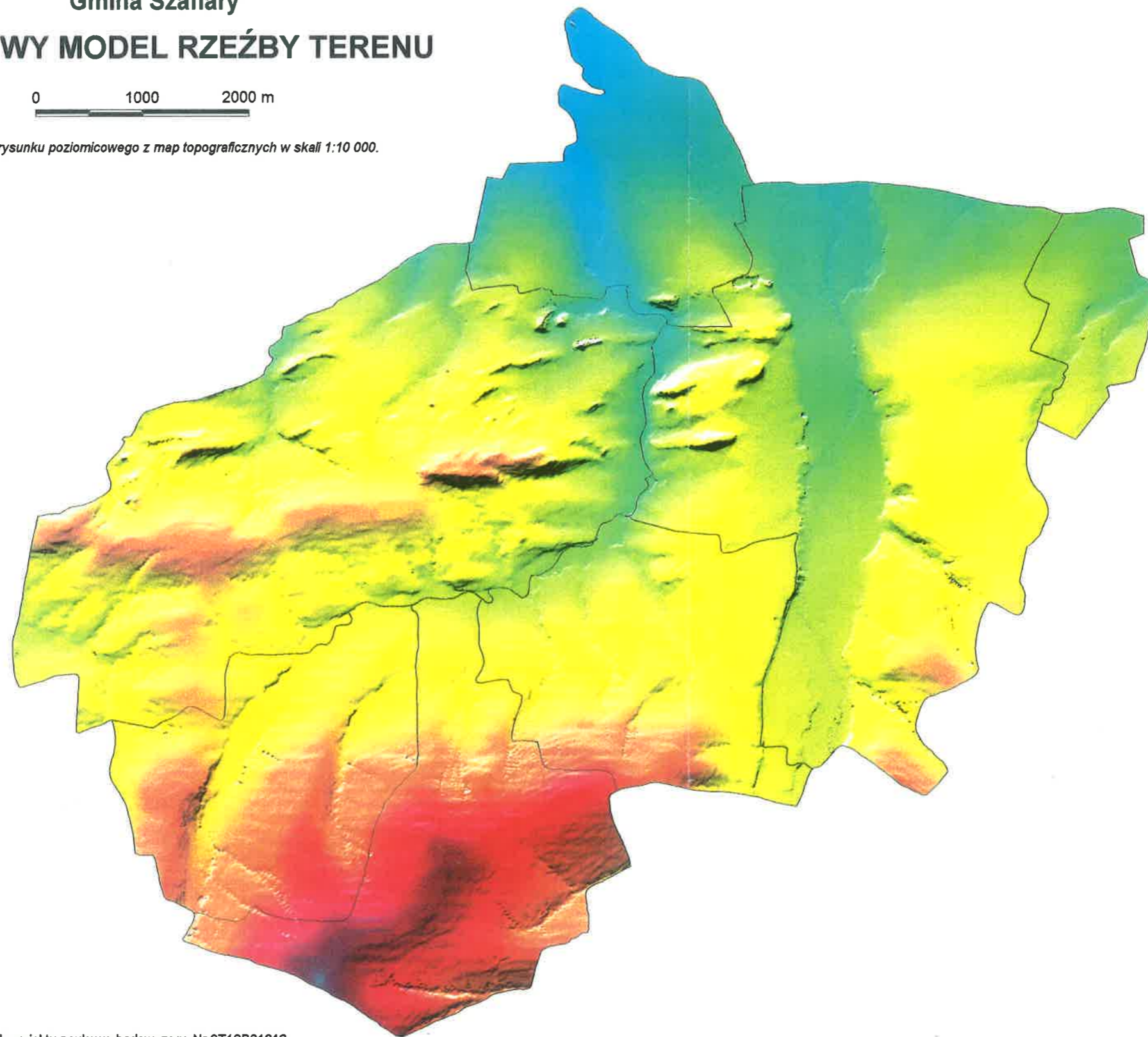


Gmina Szaflary
CYFROWY MODEL RZEŻBY TERENU

0 1000 2000 m



Na podstawie rysunku poziomicowego z map topograficznych w skali 1:10 000.



Pracę wykonano w ramach projektu naukowo-badawczego Nr 9T12B01013
finansowanego przez Komitet Badań Naukowych w latach 1997-2000.
Kierownik projektu - Stanisław Ostaficzuk

UNIwersytet ŚLĄSKI, 2000

Opracowanie: Z. Perski, R. Chybiorz
Oprogramowanie: MapInfo, Vertical Mapper

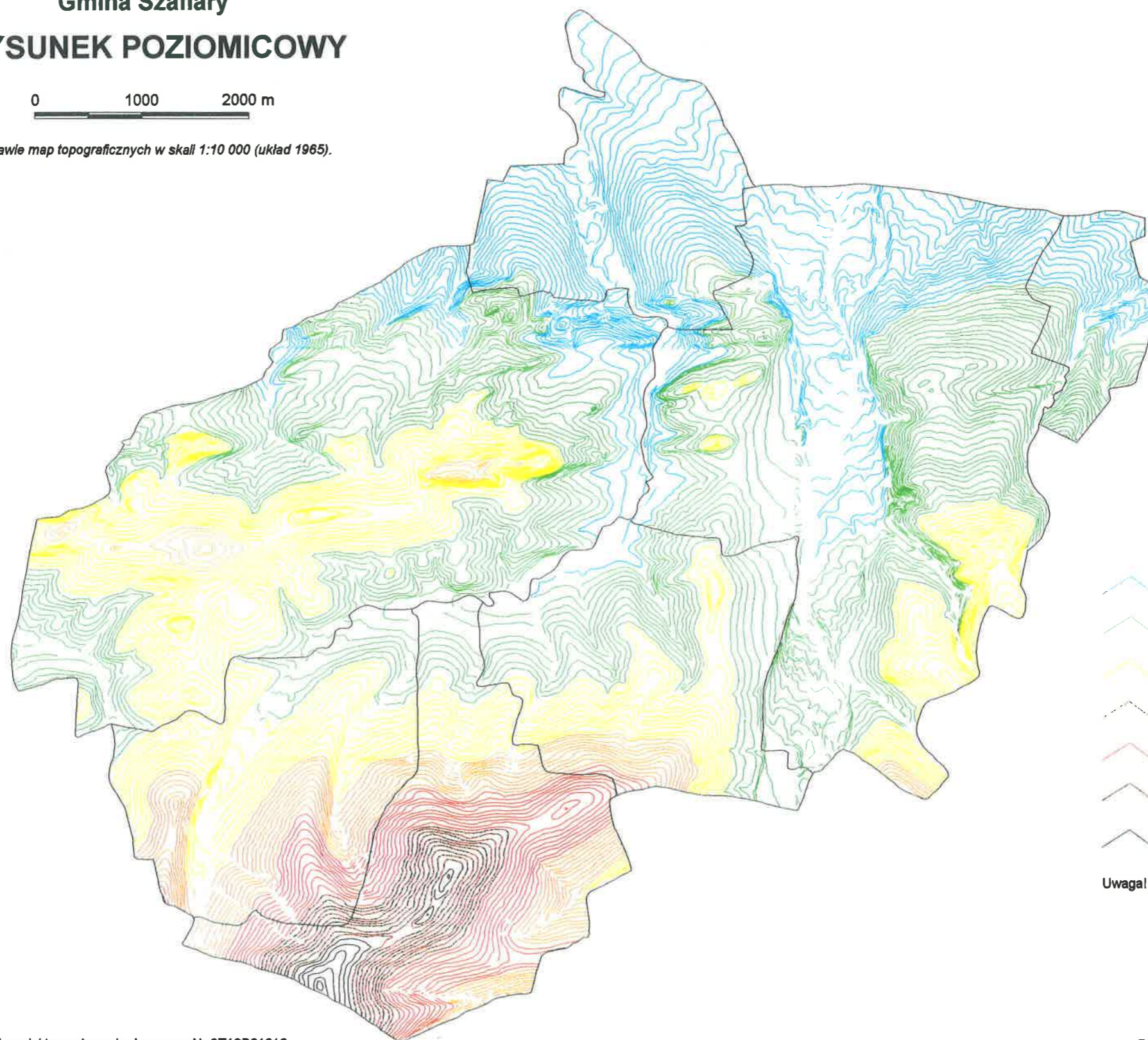
Gmina Szaflary

RYSUNEK POZIOMICOWY

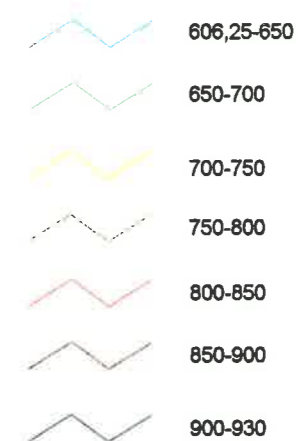
0 1000 2000 m



Na podstawie map topograficznych w skali 1:10 000 (układ 1965).



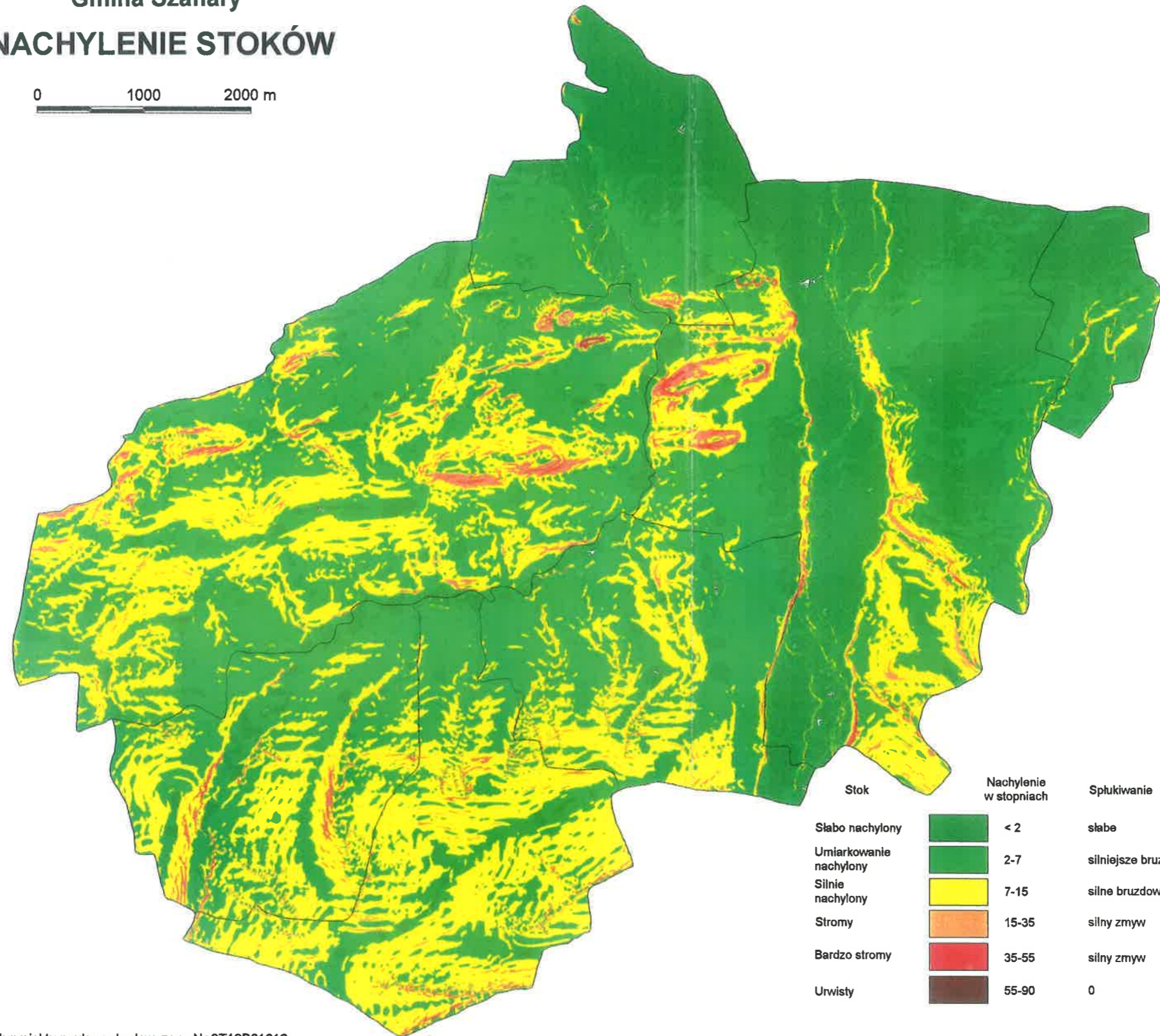
Objaśnienia:



Uwaga! wartości w m n.p.m.

Gmina Szaflary
NACHYLENIE STOKÓW

0 1000 2000 m



Stok	Nachylenie w stopniach	Splukiwanie	Ruchy masowe
Słabo nachylony	< 2	słabe	słabe (soliflukcja)
Umiarkowanie nachylony	2-7	silniejsze bruzdowe	silne spęzwanie i soliflukcja, osuwanie
Silnie nachylony	7-15	silne bruzdowe	osuwanie, soliflukcja, spęzwanie
Stromy	15-35	silny zmyw	odpadanie, obrywanie
Bardzo stromy	35-55	silny zmyw	odpadanie, obrywanie
Urwisty	55-90	0	odpadanie, obrywanie

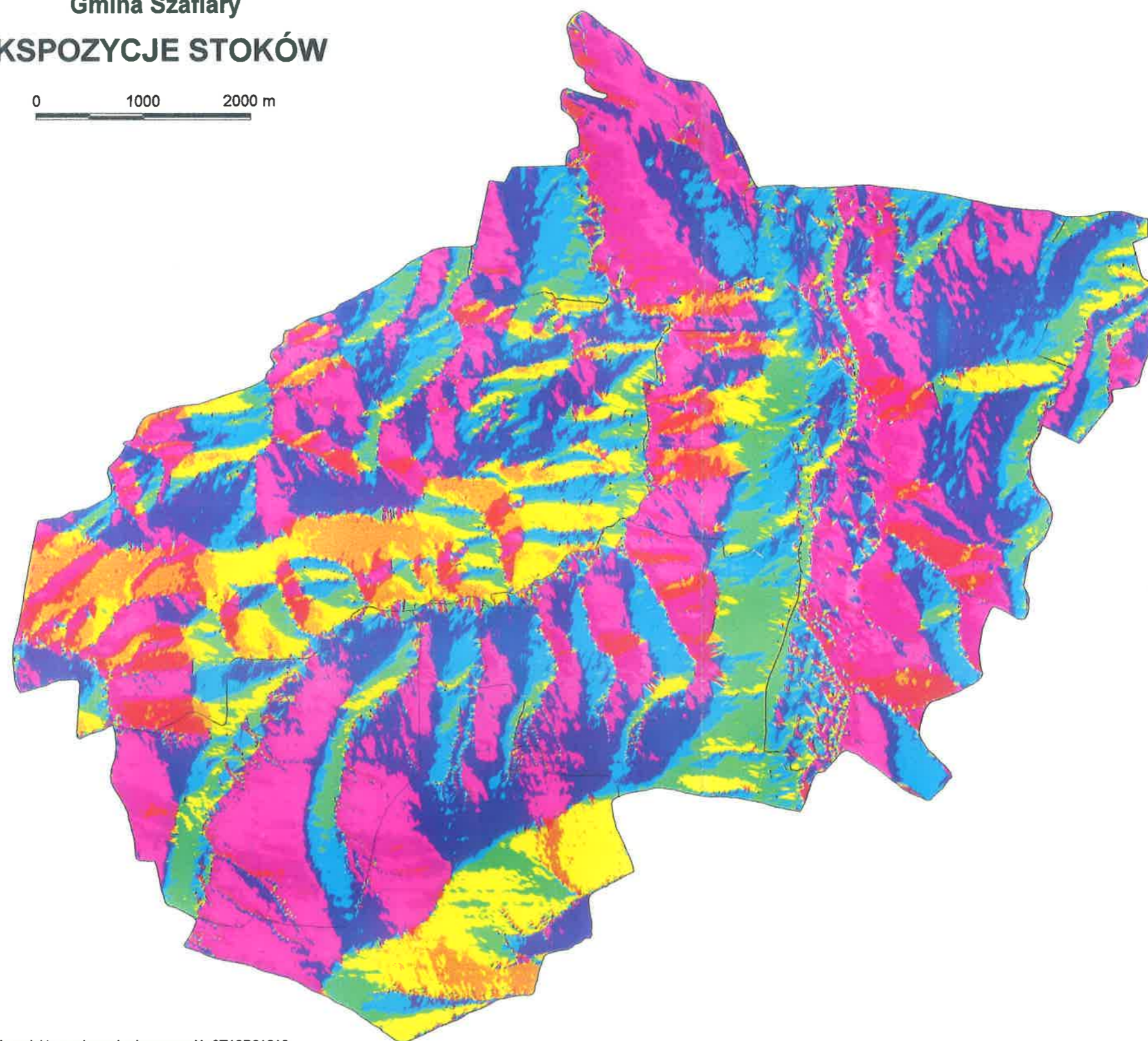

Pracę wykonano w ramach projektu naukowo-badawczego Nr 9T12B01013
 finansowanego przez Komitet Badań Naukowych w latach 1997-2000.
 Kierownik projektu - Stanisław Ostaficzuk

UNIwersytet śląski, 2000

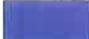
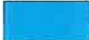
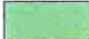
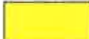




Opracowanie: Ryszard Chyblorz
 Oprogramowanie: MapInfo, Vertical Mapper

Gmina Szaflary EKSPOZYCJE STOKÓW

0 1000 2000 m



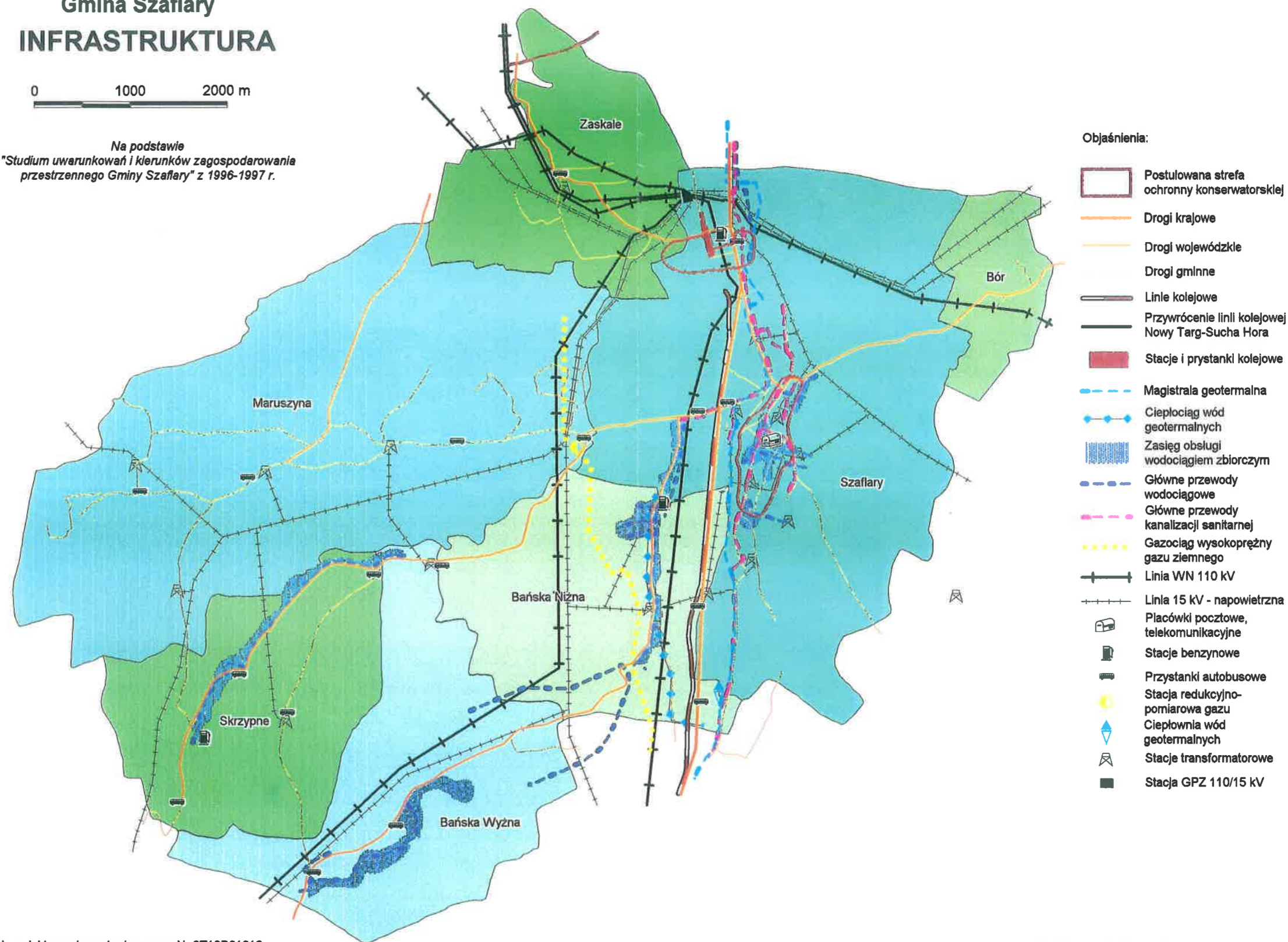
Stok
o ekspozycji

	N
	NE
	E
	SE
	S
	SW
	W
	NW

Gmina Szafłary INFRASTRUKTURA

0 1000 2000 m

Na podstawie
"Studium uwarunkowań i kierunków zagospodarowania
przestrzennego Gminy Szafłary" z 1996-1997 r.



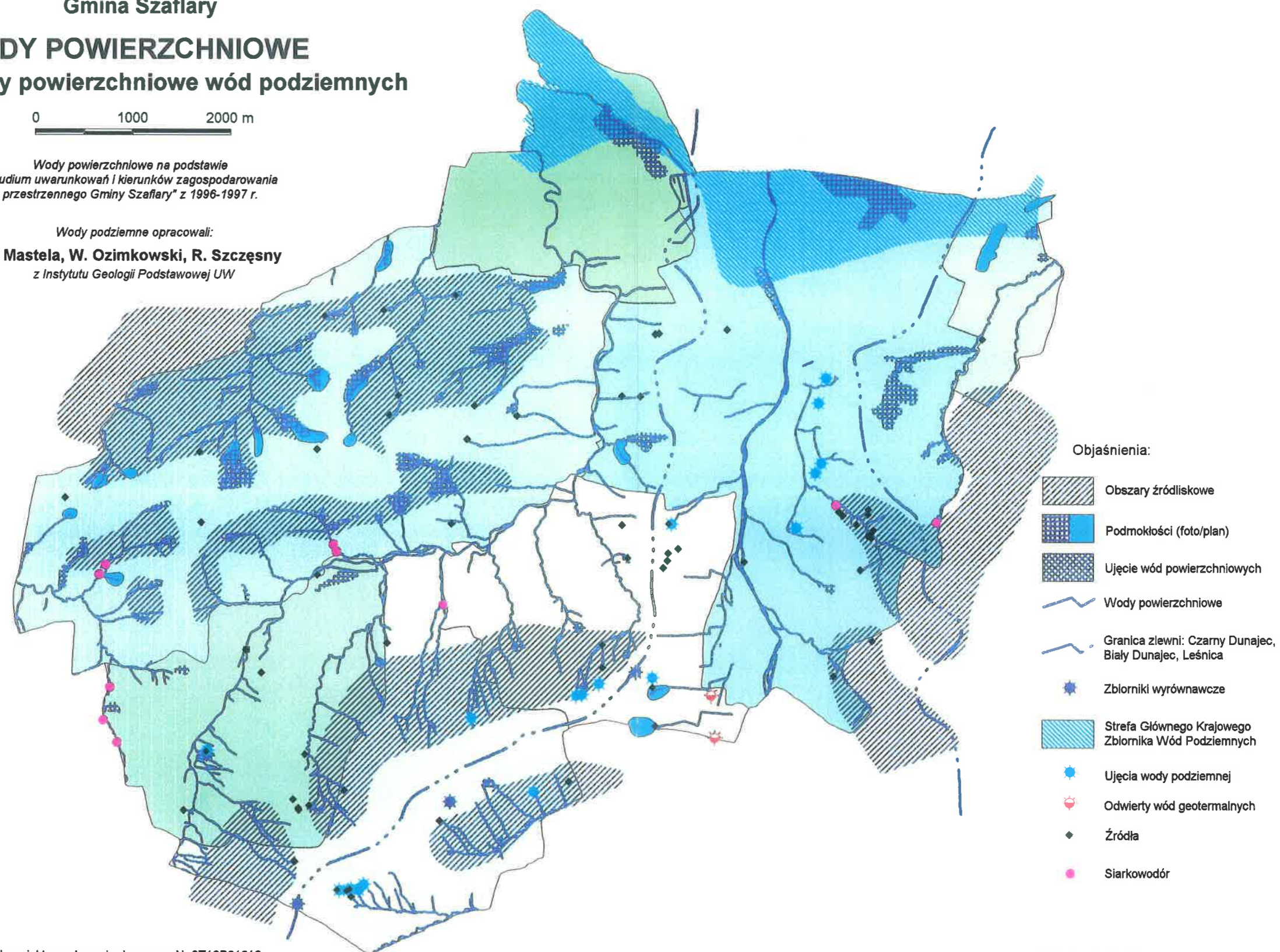
Gmina Szaflary
WODY POWIERZCHNIOWE
i przejawy powierzchniowe wód podziemnych

0 1000 2000 m



Wody powierzchniowe na podstawie
 "Studium uwarunkowań i kierunków zagospodarowania
 przestrzennego Gminy Szaflary" z 1996-1997 r.

Wody podziemne opracowali:
L. Mastela, W. Ozimkowski, R. Szczęśny
 z Instytutu Geologii Podstawowej UW



Pracę wykonano w ramach projektu naukowo-badawczego Nr 9T12B01013
 finansowanego przez Komitet Badań Naukowych w latach 1997-2000.
 Kierownik projektu - Stanisław Ostaficzuk -

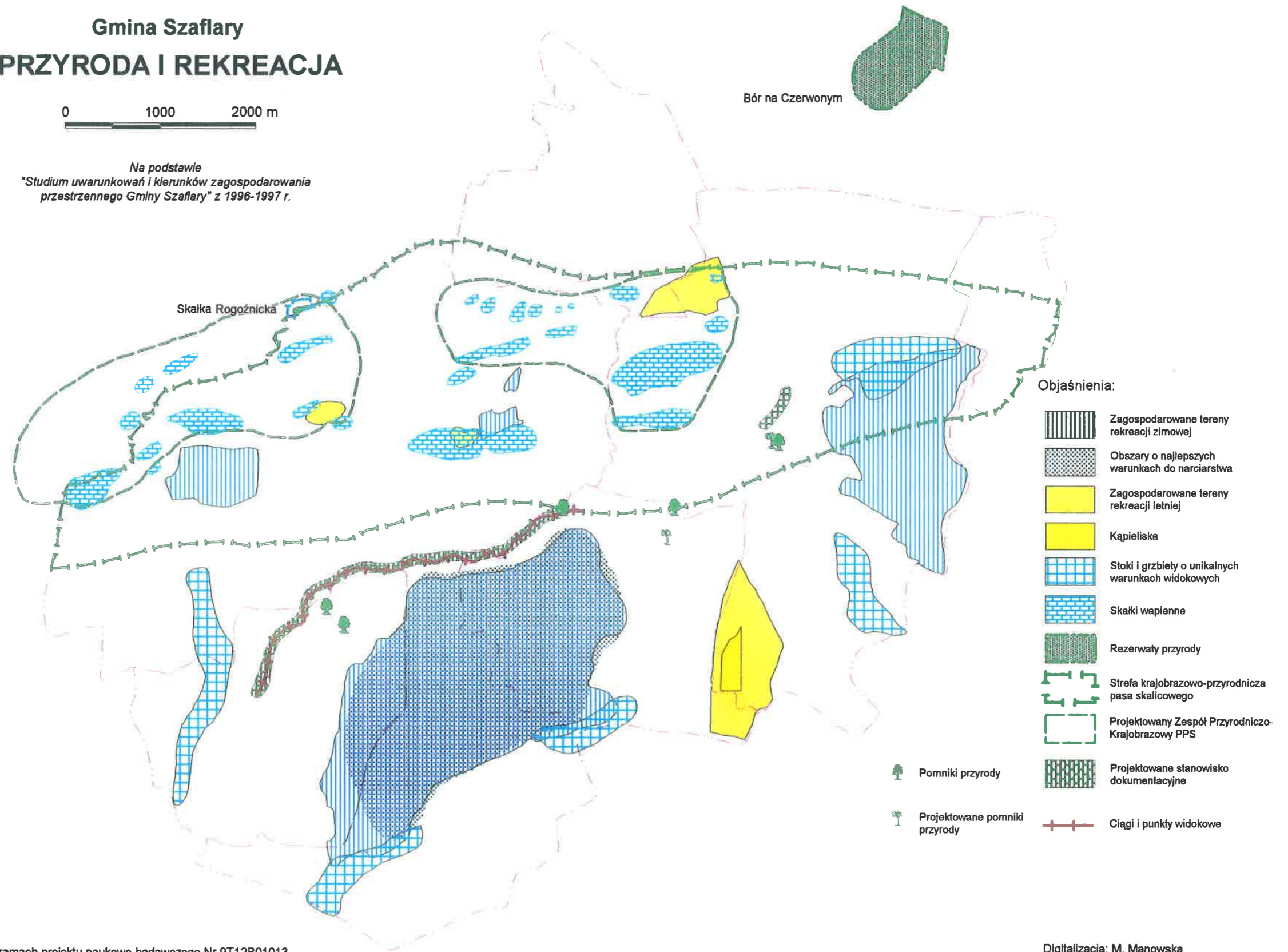
UNIwersytet Śląski, 2000

Digitalizacja: M. Manowska
 Opracowanie graficzne: R. Chybiors, J. Nita
 Oprogramowanie: MapInfo

Gmina Szaflary PRZYRODA I REKREACJA

0 1000 2000 m

Na podstawie
"Studium uwarunkowań i kierunków zagospodarowania
przestrzennego Gminy Szaflary" z 1996-1997 r.



Objaśnienia:

- | | |
|---|--|
|  | Zagospodarowane tereny rekreacji zimowej |
|  | Obszary o najlepszych warunkach do narciarstwa |
|  | Zagospodarowane tereny rekreacji letniej |
|  | Kąpieliska |
|  | Stoki i grzbiety o unikalnych warunkach widokowych |
|  | Skalki wapienne |
|  | Rezerwy przyrody |
|  | Strefa krajobrazowo-przyrodnicza pasa skalcowego |
|  | Projektowany Zespół Przyrodniczo-Krajobrazowy PPS |
|  | Pomniki przyrody |
|  | Projektowane pomniki przyrody |
|  | Projektowane stanowisko dokumentacyjne |
|  | Ciągi i punkty widokowe |

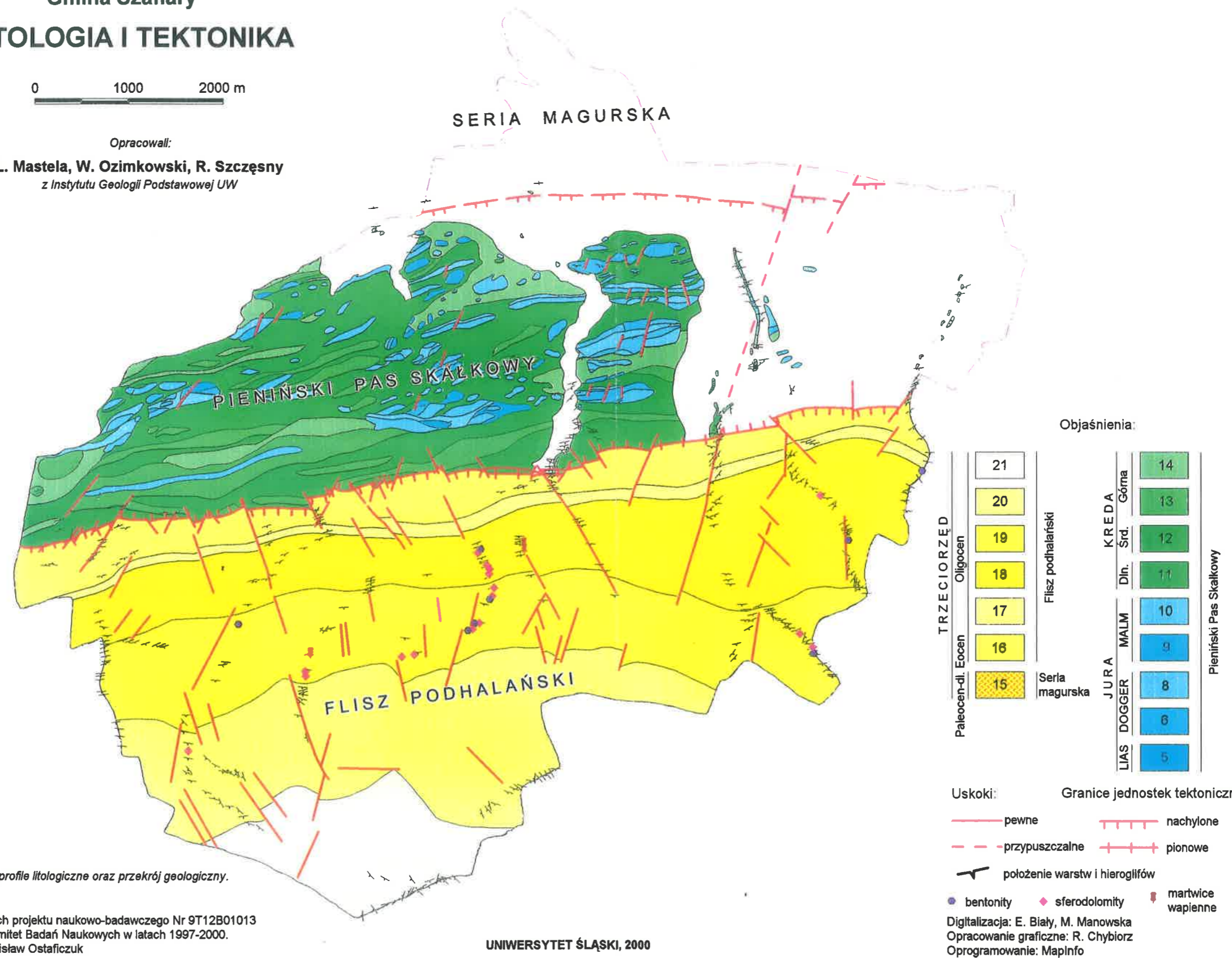
Gmina Szaflary

LITOLOGIA I TEKTONIKA

0 1000 2000 m

Opracowali:

L. Mastela, W. Ozimkowski, R. Szczęsny
z Instytutu Geologii Podstawowej UW



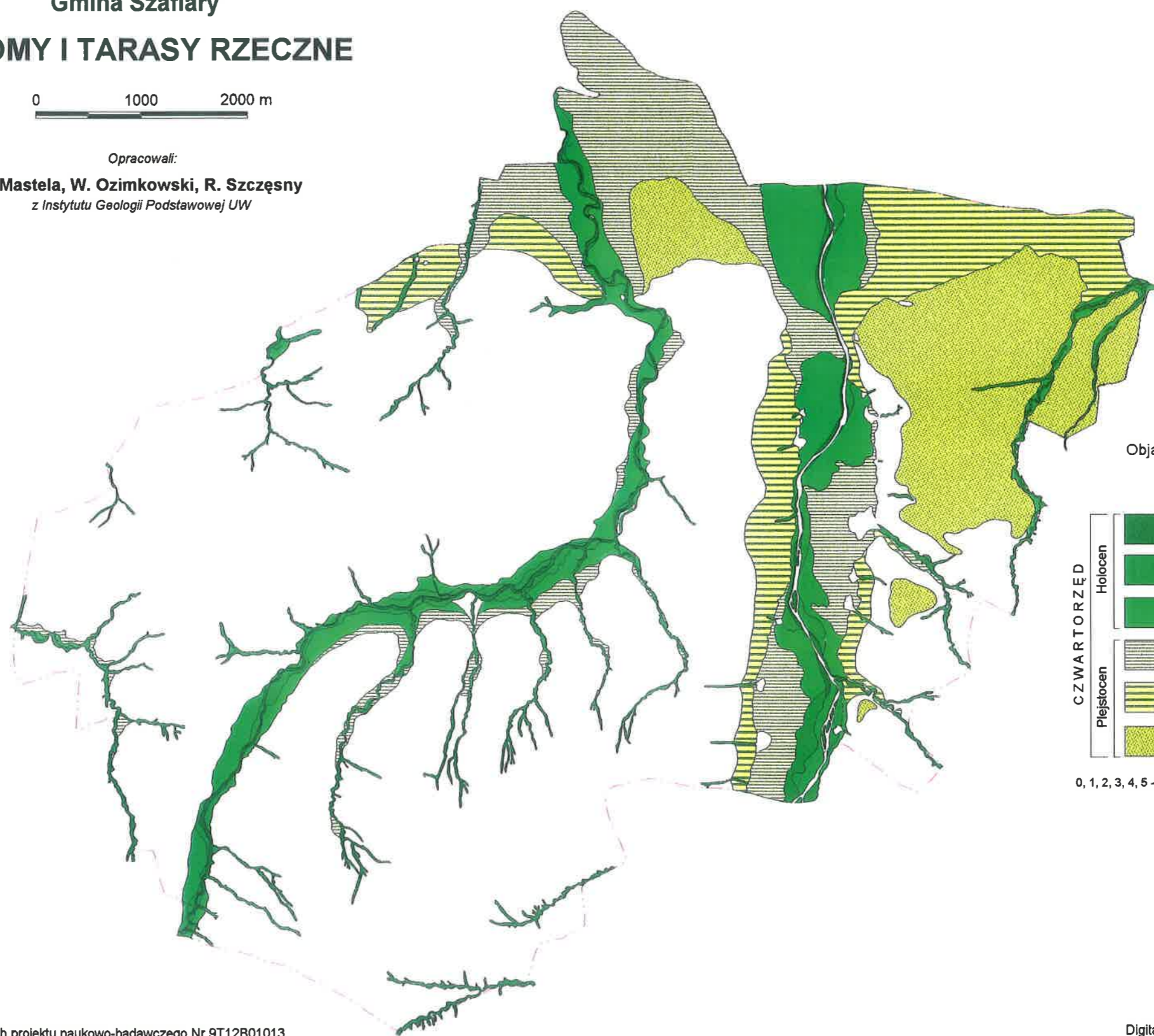
Gmina Szaflary

POZIOMY I TARASY RZECZNE

0 1000 2000 m

Opracowali:

L. Mastela, W. Ozimkowski, R. Szczęsny
z Instytutu Geologii Podstawowej UW



Objaśnienia:

CZWAR TORZĘD		
Holocen		Współczesne kamieńce i osady koryt rzecznych (0)
		Tarasy zalewowe - 1-4 m (1)
		Tarasy nadzalewowe niższe - 4-8 m (2)
Plejstocen		Tarasy nadzalewowe wyższe - 10-25 m (3)
		Tarasy wysokie - 25-40 m (4)
		Poziom najwyższego zasypiania - 40-80 m (5)

0, 1, 2, 3, 4, 5 - identyfikator w wew. bazie danych

Gmina Szaflary

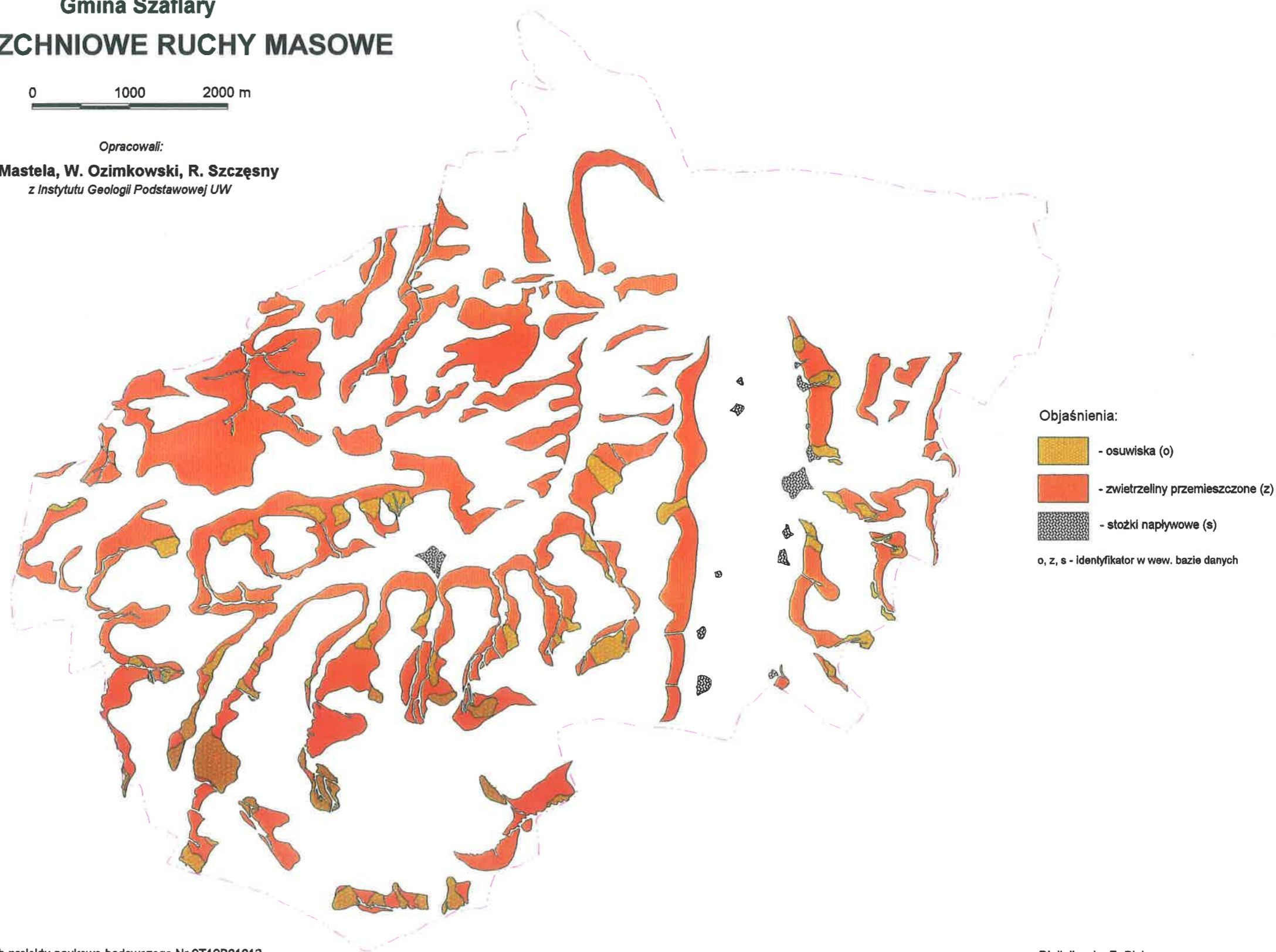
POWIERZCHNIOWE RUCHY MASOWE

0 1000 2000 m



Opracowali:

L. Mastela, W. Ozimkowski, R. Szczęsny
z Instytutu Geologii Podstawowej UW



Pracę wykonano w ramach projektu naukowo-badawczego Nr 9T12B01013
finansowanego przez Komitet Badań Naukowych w latach 1997-2000.
Kierownik projektu - Stanisław Ostaficzuk

UNIwersytet Śląski, 2000

Digitalizacja: E. Biały
Opracowanie graficzne: R. Chyborz
Oprogramowanie: MapInfo

Gmina Szafłary

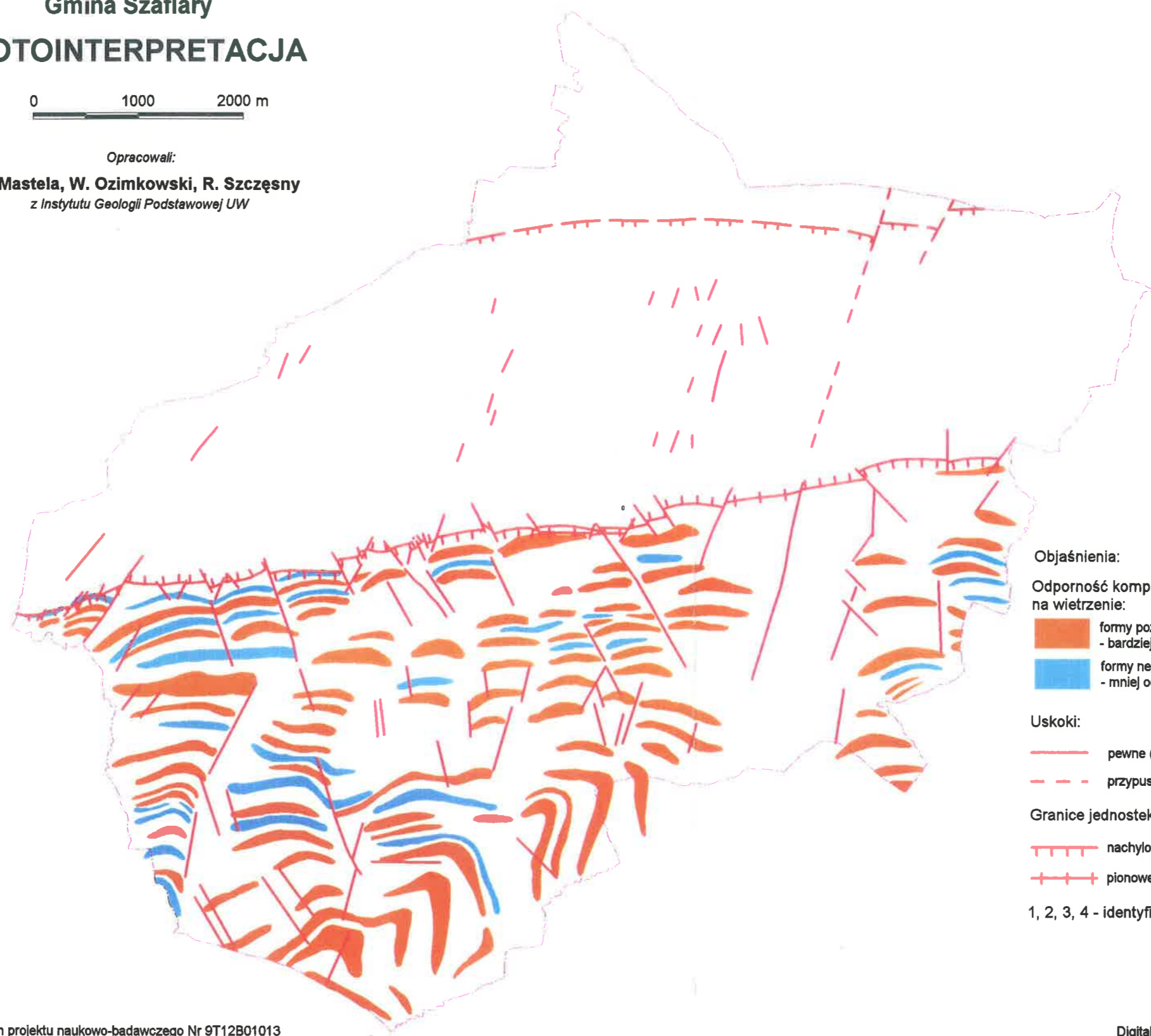
FOTOINTERPRETACJA

0 1000 2000 m



Opracowali:

L. Mastela, W. Ozimkowski, R. Szczęsny
z Instytutu Geologii Podstawowej UW



Objaśnienia:

Odporność kompleksów ławic
na wietrzenie:

- formy pozytywne (dodatnie)
- bardziej odporne
- formy negatywne (ujemne)
- mniej odporne

Uskoki:

- pewne (1)
- przypuszczalne (2)

Granice jednostek tektonicznych:

- nachylone (3)
- pionowe (4)

1, 2, 3, 4 - identyfikator w wew. bazie danych